

EDEKA-KAUFLEUTE IN AKTION

EDEKA-Kaufleute sind fest in ihrer Nachbarschaft verwurzelt und engagieren sich täglich für unsere Gesellschaft und unsere Umwelt. Das EDEKA-Nachbarschaftsbarometer stellt fünf Projekte vor, die das nachbarschaftliche Engagement des EDEKA-Verbands repräsentieren.



E CENTER WILHELM – „TATÜTE SCHULPROJEKT“

Mit vollem Bauch lernt es sich besser. Deswegen unterstützt das E center Wilhelm seit 2019 das „Tatüte Schulprojekt“ des Kinderschutzbundes Blauer Elefant tatkräftig. 350 Schulbrote, Gemüse und Obst werden zweimal wöchentlich während der Schulzeit an sozial benachteiligte Kinder ausgegeben. Neben finanzieller Unterstützung belegt und verteilt das Team vom E center Wilhelm die Schulbrote an drei Schulen in der Nachbarschaft.

EDEKA ABRÖLL-GROß – „RATSCHKASSE“

Im Buxheimer EDEKA-Markt Abröll-Groß ist das Plaudern der Kund:innen mit den Kassier:innen ausdrücklich erwünscht: Hierfür steht extra die „Ratschkasse“ bereit, die zum kurzen Verweilen einlädt. In Kooperation mit dem bayerischen Gesundheitsministerium startete das Projekt mit dem Ziel, Einsamkeit vorzubeugen und den nachbarschaftlichen Austausch zu fördern. Dieses Konzept wird auch in anderen EDEKA-Märkten erfolgreich umgesetzt, wie beispielsweise bei EDEKA Höchner in Schweinfurt.



EDEKA MEYER'S – „STICKERSTARS“

Zusammen mit der Feuerwehr Neumünster entwickelte EDEKA Meyer's ein Sammelalbum und Sticker der Feuerwehrleute, die in ihrem EDEKA-Markt im Hansaring verkauft wurden. Neben mehr Publicity für die örtliche Feuerwehr und gemeinsam ausgerichteten Sticker-Tauschbörsen unter Nachbar:innen wurden 2€ pro verkauftem Album an die Kinderklinik Neumünster gespendet.



E-CENTER OFFENBURG – „BOHNESUPP“

Gute Nachbarschaft geht durch den Magen: Seit 2021 stellt die Althistorische Narrenzunft Offenburg das Originalrezept ihrer beliebten „Bohnesupp“ zur Fasentzeit zur Verfügung, um Spendengelder für regionale Vereine zu sammeln. Der Verkaufserlös der vom E-Center Offenburg gestellten und verkauften Suppenpakete wird bei einer symbolischen Spendenscheck-Übergabe überreicht.



MARKTKAUF BÜREN – „NATUR-FREUNDE RICHARD HESSE STIFTUNG“

Egal ob Kund:innen Stempel sammeln, spenden oder sich gemeinsam bewegen: Helga und Richard Hesse pflanzen dafür Bäume. Mit ihrer Stiftung „Naturfreunde Richard Hesse Stiftung“ können sie die beeindruckende Bilanz von 130.000 neu gepflanzten Bäumen durch öffentliche Pflanzaktionen, zu denen die gesamte Nachbarschaft eingeladen wurde, vorweisen.



Weiterführende Infos zum Nachbarschaftsbarometer 2023 finden Sie hier.

NOCH MEHR PROJEKTE →

NACHBARSCHAFTS-BAROMETER 2023



NACHBARSCHAFTS-BAROMETER 2023

SO NACHBARSCHAFTLICH IST DEUTSCHLAND!

Nachbarschaftliches Engagement stärkt den Zusammenhalt in unserer Gesellschaft und erhöht unser Wohlbefinden. Bereits zum vierten Mal gibt das EDEKA-Nachbarschaftsbarometer Einblicke, wie es um Nachbarschaften in Deutschland bestellt ist. Das diesjährige Fokusthema „Lebensmittel teilen“ stellt die Frage, welche Rolle Lebensmittelwertschätzung spielt und inwiefern (überschüssige) Lebensmittel in der Nachbarschaft geteilt werden.

In dieser Ausgabe stellt das EDEKA-Nachbarschaftsbarometer zudem erstmals regionale und überregionale Projekte und Kooperationen vor, die das nachbarschaftliche Engagement des EDEKA-Verbunds widerspiegeln.

DAS ZUSAMMENLEBEN IN DER NACHBARSCHAFT EMPFINDEN ...

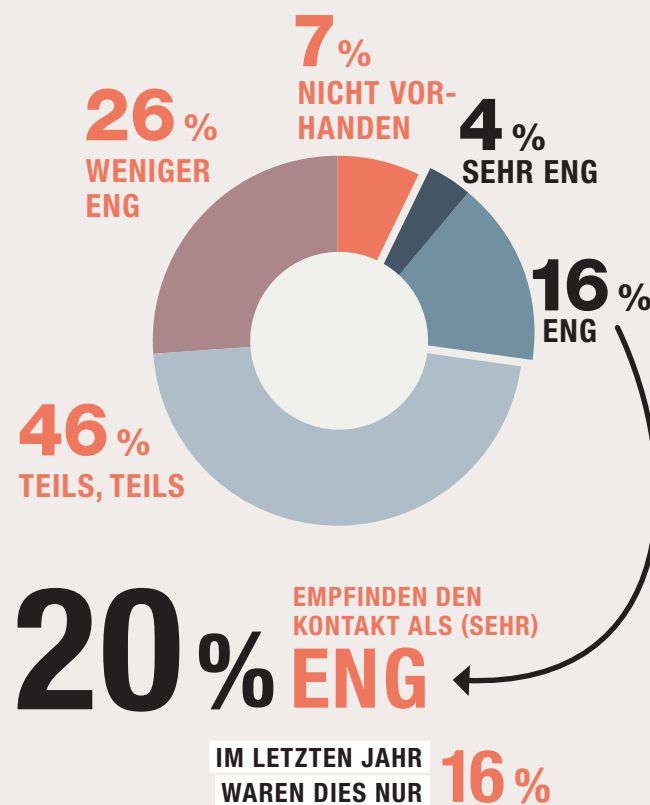
71%
ALS (SEHR) GUT

GUTE NACHBARSCHAFT LEISTET EINEN WICHTIGEN BEITRAG ZUR LEBENSZUFRIEDENHEIT FÜR:

57% ... (SEHR) GROSSER BEITRAG
13% ... GERINGER BIS KEIN BEITRAG

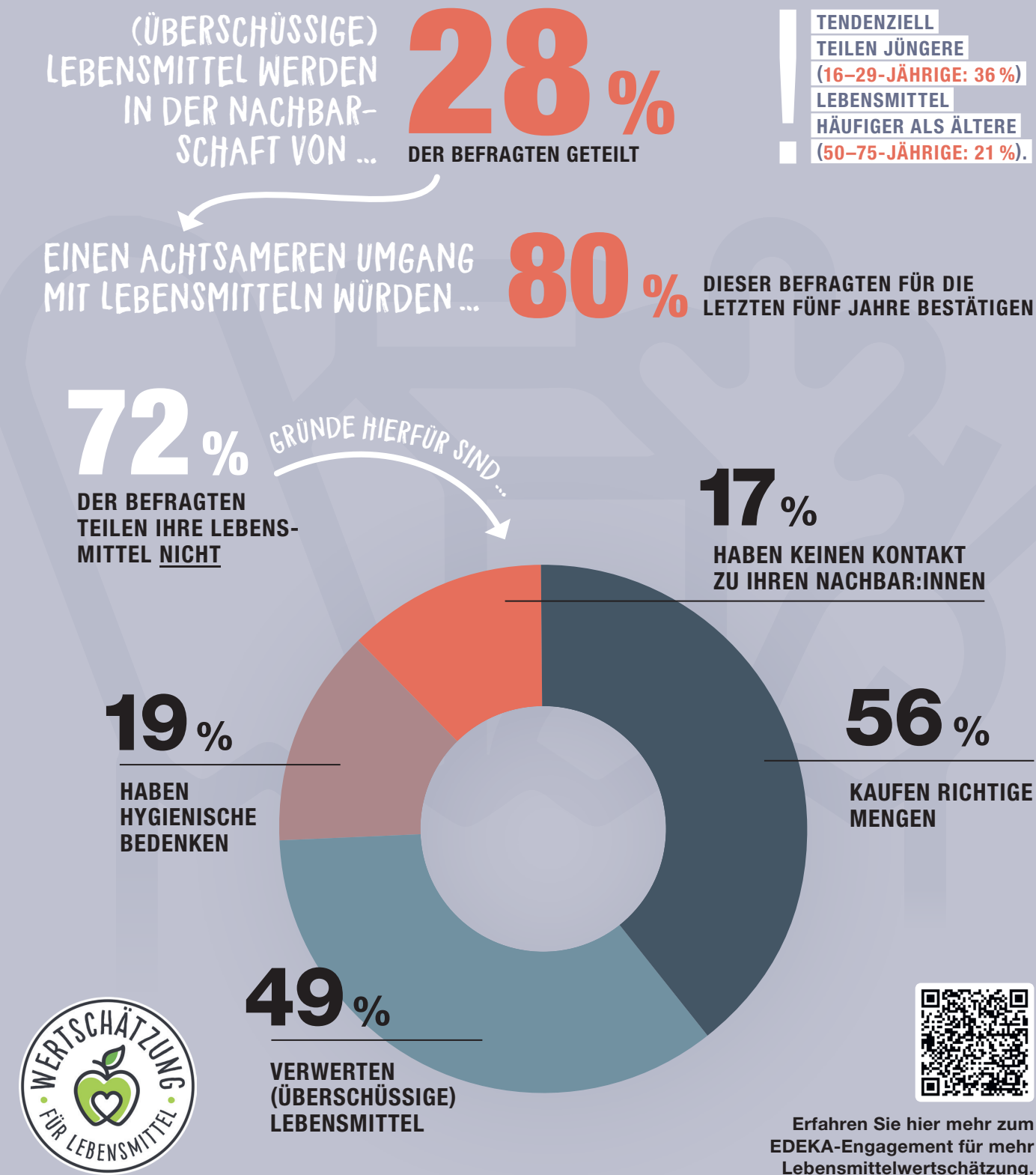
DAS TRIFFT BEI ÄLTEREN
(50-75-JÄHRIGE: 60%) ETWAS
STÄRKER ZU ALS BEI JÜNGEREN
(16-29-JÄHRIGE: 51%)

DER KONTAKT IN DER NACHBARSCHAFT IST BEI ...



SONDERBEFRAGUNG ZUM THEMA LEBENSMITTEL TEILEN

In Deutschland landen jährlich 11 Mio. Tonnen Lebensmittelabfälle im Müll. Der EDEKA-Verbund engagiert sich daher umfassend für mehr Lebensmittelwertschätzung. Die diesjährige Sonderbefragung gibt einen Einblick, inwiefern ein achtsamer Umgang mit Lebensmitteln und das Teilen von (überschüssigen) Lebensmitteln in der Nachbarschaft eine Rolle spielen.



NACHBARSCHAFT IM EDEKA-VERBUND

Nachbarschaftliches Engagement wird im EDEKA-Verbund großgeschrieben. Durch zahlreiche regionale und überregionale Projekte und Kooperationen engagiert sich der EDEKA-Verbund auf vielfältige Art und Weise ...

FÜR DIE JÜNGSTEN: Gemeinsam mit der EDEKA Stiftung bringen unsere Kaufleute Kita- und Grundschulkindern Ernährungsbildung und Lebensmittelwertschätzung in ausgewählten Projekten näher.

FÜR DIE REGION: Unsere Kaufleute suchen stets nach neuen Kontakten zu heimischen Erzeuger:innen, um das regionale Sortiment weiter auszubauen und die regionale Landwirtschaft zu fördern.

FÜR SOZIALE EINRICHTUNGEN UND VEREINE: Als aktive Spendensammler:innen fördern unsere Kaufleute soziale Einrichtungen, Vereine und Organisationen in ihrer Umgebung. So werden zum Beispiel Bürgertreffs, Feuerwehren, Hospize oder Fußballvereine unterstützt.

FÜR BEDÜRFTIGE: Seit vielen Jahren gehören unsere Kaufleute zu den wichtigsten Förder:innen der Tafel-Initiativen sowie weiterer regionaler Partner:innen in ganz Deutschland.

FÜR JUNGE MENSCHEN MIT ZUWANDERUNGSGESCHICHTE: Unsere Kaufleute und Führungskräfte aus dem EDEKA-Verbund engagieren sich in der Initiative GEH DEINEN WEG als Mentor:innen und fördern junge Talente mit Zuwanderungsgeschichte auf ihrem Ausbildungsweg. Seit 2012 unterstützt EDEKA die Deutschlandstiftung Integration als Partner.

FÜR DIE UMWELT: Unsere Kaufleute sind in vielerlei Hinsicht für die Umwelt aktiv. So setzen sie sich für mehr Lebensmittelwertschätzung ein, organisieren Baumpflanzaktionen oder Bienenstöcke auf den Marktdächern und rüsten ihre Märkte mit den neuesten Techniken zu einem möglichst umweltschonenden Markt um. Seit 2009 setzen wir uns zudem mit der Umweltschutzorganisation WWF gemeinsam für mehr Umweltschutz in unseren Regalen und Lieferketten ein.

nebenan.de
stiftung

FÜR DIE GESAMTE NACHBARSCHAFT:

TAG DER NACHBARN
DNP DEUTSCHER NACHBARSCHAFTSPREIS

Zusammen mit der nebenan.de Stiftung engagieren wir uns seit 2018 für lebendige Nachbarschaften in ganz Deutschland, um mit verschiedenen Projekten das nachbarschaftlich-gesellschaftliche Engagement zu fördern und zu stärken. So zum Beispiel mit dem Deutschen Nachbarschaftspreis und dem Tag der Nachbarn.