

DETAILINFORMATIONEN

Grundlage der dargestellten Informationen ist eine von der EDEKA-Zentrale in Zusammenarbeit mit dem Marktforschungsinstitut Bilendi & respondi durchgeführte Onlinebefragung. Diese stellt eine Folgebefragung der Studien aus den letzten fünf Jahren dar. In diesem Jahr wurde zusätzlich der Themenbereich „Zukunftsängste der Deutschen“ näher beleuchtet. Die bevölkerungsrepräsentative Befragung umfasste 1.086 Teilnehmer:innen und fand vom 03.06. bis zum 16.06.2025 statt.

WIE EMPFINDEN SIE DAS ZUSAMMENLEBEN IN IHRER NACHBARSCHAFT?

Basis = 1.086

1 = sehr gut	235	21,7%
2 = gut	515	47,4%
3 = teil, teils	272	25,0%
4 = schlecht	31	2,9%
5 = kein Zusammenleben vorhanden	33	3,0%
Top Box = Antwort 1 + 2	750	69,1%

WELCHEN BEITRAG LEISTET EINE GUTE NACHBARSCHAFT FÜR IHRE GENERELLE LEBENSZUFRIEDENHEIT?

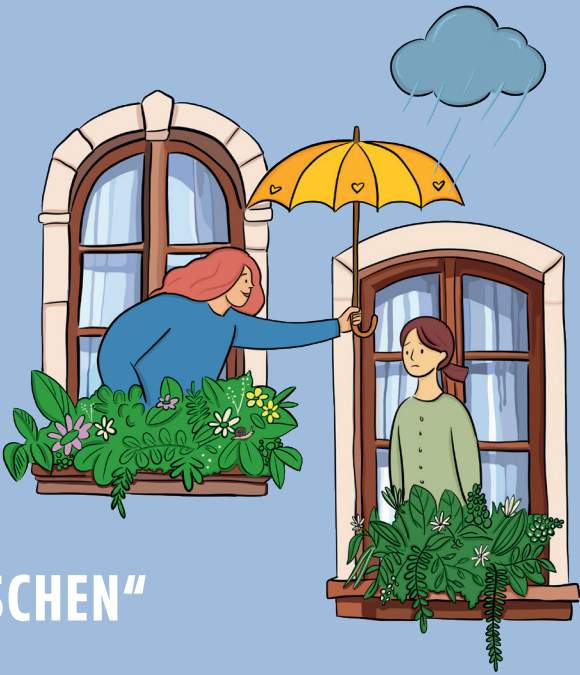
Basis = 1.086; Altersgruppen = 213 / 357 / 516

	TOTAL	Jüngere (16 - 29 J.)	Mittlere (30 - 49 J.)	Ältere (50 - 75 J.)
1 = einen sehr großen Beitrag	107 9,9%	23 10,8%	35 9,8%	49 9,5%
2 = einen großen Beitrag	458 42,2%	71 33,3%	169 47,3%	218 42,2%
3 = teils, teils	344 31,7%	77 36,2%	111 31,1%	156 30,2%
4 = einen geringen Beitrag	122 11,2%	31 14,6%	29 8,1%	62 12,0%
5 = keinen Beitrag	55 5,1%	11 5,2%	13 3,6%	31 6,0%
Top Box = Antwort 1 + 2	565 52,1%			
Low Box = Antwort 4 + 5	177 16,3%			

WIE ENG IST DER KONTAKT ZU IHREN NACHBARN?

Basis = 1.086; Geschlecht = 541 / 544 / 1

	TOTAL	männlich	weiblich	divers
1 = sehr eng	62 5,7%	40 7,4%	22 4,0%	0 0,0%
2 = eng	175 16,1%	104 19,2%	71 13,1%	0 0,0%
3 = teils, teils	473 43,6%	232 42,9%	241 44,3%	0 0,0%
4 = weniger eng	308 28,4%	139 25,7%	168 30,9%	1 100,0%
5 = gar kein Kontakt vorhanden	68 6,3%	26 4,8%	42 7,7%	0 0,0%
Top Box = Antwort 1 + 2 männlich	144 26,6%			
Top Box = Antwort 1 + 2 weiblich	93 17,1%			



SONDERBEFRAGUNG ZUM THEMA „ZUKUNFTSÄNGSTE DER DEUTSCHEN“

WÜRDEN SIE DIE AKTUELLE LAGE IN DEUTSCHLAND UND DER WELT ALS “KRISENZUSTAND” BEZEICHNEN?

Basis = 1.086; Altersgruppen = 213 / 357 / 516

	TOTAL	Jüngere (16 - 29 J.)	Mittlere (30 - 49 J.)	Ältere (50 - 75 J.)
1 = ja, definitiv	282 26,0%	46 21,6%	76 21,3%	160 31,0%
2 = ja, eher	342 31,4%	71 33,3%	119 33,3%	152 29,5%
3 = teils, teils	324 29,8%	62 29,1%	119 33,3%	143 27,7%
4 = nein, eher nicht	111 10,2%	26 12,2%	38 11,6%	47 9,1%
5 = nein, definitiv nicht	27 2,5%	8 3,8%	5 1,4%	14 2,7%
Top Box = Antwort 1 + 2	624 57,4%			

AUFGRUND WELCHER WELTGESCHEHNISSE HABEN SIE ANGST VOR DER NAHEN ZUKUNFT?

Mehrfachantworten möglich; Top 3 der Antworten
Basis = 1.086

1) Krieg in der Ukraine	721 66,4 %
2) Rolle & Verhalten der USA	654 60,2 %
3) Stärker werden rechter Parteien in Europa	490 45,1 %

WELCHER DER THEMEN BEREITEN IHNEN IN DEUTSCHLAND PERSÖNLICH DIE GRÖSSTEN SORGEN / ÄNGSTE VOR DER NAHEN ZUKUNFT?

Mehrfachantworten möglich; Top 3 der Antworten
Basis = 1.086; Geschlecht = 541 / 544 / 1

	TOTAL	männlich	weiblich	divers
1) Finanzielle Unsicherheit	529 48,7 %	231 42,7 %	297 54,6 %	1 100,0 %
2) Militärische Beteiligung Deutschlands am Kriegs-geschehen	493 45,5 %	224 41,4 %	269 49,4 %	0 0,0 %
3) Folgen des Klimawandels	458 42,2 %	204 37,7 %	253 46,5 %	1 100,0 %

Mehrfachantworten möglich; Top Antwort
Basis = 1.086; Altersgruppen = 213 / 357 / 516

	TOTAL	Jüngere (16 - 29 J.)	Mittlere (30 - 49 J.)	Ältere (50 - 75 J.)
1) Finanzielle Unsicherheit	529 48,7 %	130 61,0 %	184 51,5 %	215 41,7 %

INWIEFERN HABEN SIE ANGST VOR DER NAHEN ZUKUNFT?

Basis = 1.086

1 = sehr stark	79 7,3%
2 = stark	240 22,1%
3 = teils, teils	566 52,1%
4 = kaum	169 15,6%
5 = gar nicht	32 2,9%
Top Box = Antwort 1 + 2 jüngere	80 37,6%
Top Box = Antwort 1 + 2 ältere	107 30,0%

INWIEWEIT BEREITEN SIE SICH AUF POTENZIELLE KRISENZEITEN VOR?

Mehrfachantworten möglich; Top 4 der Antworten
Basis = 1.086

1 = Ich verfolge die Nachrichten-Lage intensiv	367 33,8%
2 = Aktuell nicht, aber ich schließe es nicht aus	338 31,1%
3 = Ich lagere wichtige Grundvorräte	260 23,9%
4 = Ich habe wichtige Dokumente griffbereit	248 22,8%

IM VERGLEICH ZU VOR DREI JAHREN, WÜRDEN SIE SAGEN, DASS SICH IHR NACHRICHTENKONSUM VERÄNDERT HAT?

Basis = 1.086

1 = Ja, ich informiere mich stärker als zuvor	382 35,2%
2 = Ja, ich informiere mich weniger als zuvor oder meide Nachrichten bewusst	217 20,0%
3 = Nein, mein Verhalten hat sich nicht verändert	487 44,8%

WIE SCHÄTZEN SIE DIE ZUKUNFT FÜR DEUTSCHLAND IN FÜNF JAHREN EIN?

Basis = 1.086

	TOTAL	Jüngere (16 - 29 J.)	Mittlere (30 - 49 J.)	Ältere (50 - 75 J.)
1 = sehr optimistisch	45 4,1%	21 9,9%	18 5,0%	6 1,2%
2 = optimistisch	186 17,1%	34 16,0%	66 18,5%	86 16,7%
3 = neutral	407 37,5%	80 37,6%	136 38,1%	191 37,0%
4 = pessimistisch	341 31,4%	66 31,0%	100 28,0%	175 33,9%
5 = sehr pessimistisch	107 9,9%	12 5,6%	37 10,4%	58 11,2%

WAS MACHT IHNEN HOFFNUNG?

Mehrfachantworten möglich; Top 3 der Antworten
Basis = 1.086

	TOTAL	Jüngere (16 - 29 J.)	Mittlere (30 - 49 J.)	Ältere (50 - 75 J.)
1 = Zeit mit Familie und Freund:innen	665 61,2 %	135 63,4 %	232 65,0 %	298 57,8 %
2 = Neue Bundesregierung	257 23,7 %	51 23,9 %	69 19,3 %	137 26,6 %
3 = Eine intakte, funktionierende Nachbarschaft	250 23,0 %	41 19,2 %	81 22,7 %	128 24,8 %

INWIEWEIT GIBT IHNEN NACHBARSCHAFTLICHER AUSTAUSCH IN KRISENZEITEN STABILITÄT UND HALT?

Basis = 1.086

1 = sehr stark	51 4,7%
2 = stark	183 16,9%
3 = teils, teils	417 38,4%
4 = kaum	256 23,6%
5 = gar nicht	179 16,5%

Hinweis: Bei den hier aufgeführten Zahlenangaben in Prozent handelt es sich um gerundete Beträge.