



CAMPUS



NACHWUCHS- FÖRDERUNG

WIR BEGEISTERN MENSCHEN FÜR EDEKA.

STARTKLAR FÜR'S NÄCHSTE LEVEL

Potenziale entfalten, Karrierewege entdecken

Nachwuchskräfte sichern die Zukunftsfähigkeit des Einzelhandels. Die Programme der Nachwuchsförderung schaffen fundierte Grundlagen, eröffnen Entwicklungsperspektiven und fördern das persönliche Wachstum auf dem Weg zu verantwortungsvollen Aufgaben im Markt.



INHALT

- 4 HANDELSFACHWIRT INTEGRIERT
- 5 QUALIFIX
- 6 JUNIOREN-AUFSTIEGSPROGRAMM
- 7 JUNIOREN-AUFSTIEGSPROGRAMM BEDIENUNG
- 8 FÜHRUNGSKRAFT HANDEL
- 9 FÜHRUNGSKRAFT BEDIENUNG
- 10 HANDELSFACHWIRT (ADG)
- 11 BACHELOR OF ARTS
- 12 WEITERE ANGEBOTE UND DIENSTLEISTUNGEN
- 13 DIE EDEKA WETTBEWERBE

KENNEN SIE BEREITS UNSEREN NEWSLETTER?

Erhalten Sie regelmäßige Updates zu unseren Fort- und Weiterbildungsprogrammen, Veranstaltungen und Wettbewerben sowie zu Neuigkeiten aus dem EDEKA-Verbund.



HIER GEHT'S
ZUR WEBSEITE



HANDELSFACHWIRT INTEGRIERT

Ein Angebot der **EDEKA JUNIORENGRUPPE E.V.**

Die kombinierte Aus- und Fortbildung vereint die Ausbildung zum Kaufmann im Einzelhandel (m/w/d) mit der Qualifikation zum Handelsfachwirt (m/w/d) und der Ausbildereignung nach AEVO. Sie richtet sich an Bewerber:innen mit Hochschul- oder Fachhochschulreife und findet gemeinsam mit der food akademie Neuwied statt. Grundlagenwissen wird vertieft und in der Praxis angewendet.



MEHRWERT

Drei Abschlüsse in einem
Kaufmann im Einzelhandel (m/w/d),
Handelsfachwirt (m/w/d) und Ausbildereignung (AEVO).

Persönliche Betreuung
Die food akademie, EDEKA Juniorengruppe e.V. und Arbeitgeber:innen begleiten den gesamten Prozess intensiv.

Separate Gruppen
Eigene EDEKA Gruppen fördern den praxisorientierten Austausch und die persönliche Entwicklung.

Noch nicht genug?
Im Anschluss gibt es vielfältige Weiterentwicklungsmöglichkeiten.



ABLAUF

- Start: jährlich zum **1. August**
- Dauer: **drei Jahre**



KOMPETENZ IM FOKUS

- alle relevanten Grundlagen des Lebensmitteleinzelhandels
- Beschaffung und Logistik
- Handelsmarketing und Vertriebssteuerung
- Führung und Personalmanagement
- Unternehmensführung und -steuerung
- Berufs- und Arbeitspädagogik für die Anerkennung des Ausbilderscheins



VORAUSSETZUNGEN

- allgemeine bzw. vollständige fachbezogene Fachhochschulreife (wir empfehlen einen Schnitt von mind. 2,8)
- Interesse an betriebswirtschaftlichen Themen
- hohes Maß an Eigeninitiative und die Bereitschaft, sich Inhalte eigenständig zu erarbeiten
- soziale Kompetenz, Belastbarkeit sowie das Potenzial und den Willen, Führungsverantwortung zu übernehmen

HIER GEHT'S ZU DEN
WEITEREN INFOS



QUALIFIX

Ein Angebot der **EDEKA JUNIORENGRUPPE E.V.**

Ob als ausgebildeter Kaufmann im Einzelhandel (m/w/d) oder als Quereinsteiger:in – das Qualifix vermittelt grundlegendes Wissen und schafft die Basis für eine Karriere im Einzelhandel. Es bietet Orientierung, vermittelt Verantwortungsbewusstsein und eröffnet neue Perspektiven.



KOMPETENZ IM FOKUS

- betriebswirtschaftliches Basiswissen
- Grundlagen der Absatzförderung
- Arbeitsorganisation und Qualitätssicherung
- kunden- und mitarbeiterorientierte Kommunikation und Kundenbindung



VORAUSSETZUNGEN

- Interesse an der persönlichen und fachlichen Weiterentwicklung
- persönliche Verantwortungs- und Leistungsbereitschaft
- Produkt- und Sortimentskenntnisse
- kaufmännisches Denkvermögen
- Anstellung im EDEKA-Einzelhandel



MEHRWERT

Karrierebasis
Kompaktes Wissen aus allen relevanten Bereichen des Einzelhandels.

Wertvoller Austausch
Unterschiedliche Vorkenntnisse, Erfahrungen und Ziele treffen aufeinander und liefern einander Impulse.

Flexibel integrierbar
Die drei aufeinander aufbauenden Blöcke lassen sich gut in den Arbeitsalltag einbinden.

Perfekt abgestimmt
Neben Fachwissen werden auch überfachliche Kompetenzen wie das Präsentieren von Arbeitsergebnissen trainiert.



ABLAUF

- Dauer: **drei aufeinander folgende Blöcke mit je drei Seminartagen**
- Kombination aus **Präsenz- und Online-seminaren**

HIER GEHT'S ZU DEN
WEITEREN INFOS



JUNIOREN-AUFSTIEGSPROGRAMM

Ein Angebot der **EDEKA JUNIORENGRUPPE E.V.**

Das Junioren-Aufstiegsprogramm (JAP) fördert ambitionierte Nachwuchstalente im Einzelhandel und begleitet den Einstieg in Führungsverantwortung. Es stärkt Fachwissen, Führungskompetenzen und Selbstorganisation. Hier führt der Weg nach oben.



MEHRWERT

Blended Learning

Neueste Standards, Präsenzseminare, Online-Seminare und Selbstlernphasen sind optimal verzahnt.

Gute Vorbereitung

Ein viertägiges Aufbauseminar mit Trainer:innen der EDEKA Juniorengruppe e.V. bereitet auf den Programmstart vor.

In die Praxis integriert

Theorie und Praxis werden fortlaufend miteinander verknüpft, z. B. durch die Bearbeitung des JAP-Guide.

Wer will, geht weiter

Weiterführende Programme wie **Führungskraft Handel (FKH)** oder **Handelsfachwirt (ADG)** stehen den Absolvent:innen anschließend offen.



KOMPETENZ IM FOKUS

- Mitarbeitendenführung und Motivation
- betriebswirtschaftliche Kennzahlen und Unternehmensführung
- Absatzförderung und Sortiment
- Personalplanung und Arbeitsorganisation



VORAUSSETZUNGEN

- persönliche Verantwortungs- und Leistungsbereitschaft
- Motivation und Engagement
- kaufmännisches Denkvermögen
- erfolgreich abgeschlossene Ausbildung zum Kaufmann im Einzelhandel (m/w/d)
- alternativ: abgeschlossene Ausbildung in einem nicht kaufmännischen Beruf und zusätzlich eine erfolgreiche Teilnahme am Qualifix



ABLAUF

- Start: jährlich am **1. Oktober**
- zusätzlich am **1. April** bei EDEKA Nord, EDEKA Rhein-Ruhr, EDEKA Südwest und EDEKA Minden-Hannover
- Dauer: **zwölf Monate**

HIER GEHT'S ZU DEN
WEITEREN INFOS



JUNIOREN-AUFSTIEGSPROGRAMM BEDIENUNG

Ein Angebot der **EDEKA JUNIORENGRUPPE E.V.**

Das Junioren-Aufstiegsprogramm Bedienung (JAP Bed.) bietet engagierten Talenten im EDEKA Frischebereich den Einstieg in die Führungsverantwortung. Es vertieft Fachkenntnisse, stärkt die Beratungskompetenz und eröffnet neue Perspektiven in den Thekenbereichen.



KOMPETENZ IM FOKUS

- Mitarbeitendenführung und Motivation
- aktives Verkaufen und Warenpräsentation im Bedienbereich
- betriebswirtschaftliche Kennzahlen und Unternehmensführung
- Personalplanung und Arbeitsorganisation



VORAUSSETZUNGEN

- abgeschlossene Ausbildung als Fachverkäufer im Lebensmittelhandwerk (m/w/d) Fachrichtung Fleischerei, Kaufmann im Einzelhandel (m/w/d), Frischespezialist (m/w/d) oder Fleischer (m/w/d)
- gute Warenkenntnisse und erste Berufserfahrung im Bedienbereich
- Engagement und Ausdauer



MEHRWERT

Blended Learning

Aktuelle Lernstandards, Präsenzseminare, Web-Seminare und Selbstlernphasen sind optimal miteinander verzahnt.

Praxisintegration

Theorie und Praxis sind fortlaufend miteinander verknüpft.

Gute Vorbereitung

Ein viertägiges Aufbauseminar mit Trainer:innen der EDEKA Juniorengruppe e.V. bereitet auf den Programmstart vor.

Größere Ziele?

Nach dem Abschluss ist der direkte Einstieg in das Programm **Führungskraft Bedienung (FKB)** möglich.



ABLAUF

- Start: jährlich am **1. April** und **1. Oktober**
- Dauer: **zwölf Monate**

HIER GEHT'S ZU DEN
WEITEREN INFOS



FÜHRUNGSKRAFT HANDEL

Ein Angebot der **EDEKA JUNIORENGRUPPE E.V.**

Das Programm „Führungskraft Handel“ (FKH) stärkt Führungskompetenzen im Einzelhandel und bereitet auf die Leitung eines Marktes oder den Schritt in die Selbstständigkeit vor. Es kombiniert betriebswirtschaftliches Know-how mit praxisnahen Impulsen. Qualifizierte EDEKA Trainer:innen liefern dabei relevante Inhalte und Inspiration für den Arbeitsalltag.



KOMPETENZ IM FOKUS

- Entwicklung der persönlichen Führungskompetenz
- Betriebswirtschaft für Führungskräfte
- Absatz und Betriebsorganisation
- Personalmanagement und Arbeitsrecht
- Persönlichkeitstraining mit dem persolog® Persönlichkeits-Modell
- Ausbildereignungsprüfung nach AEVO (IHK) und Sachkundenachweis für freiverkäufliche Arzneimittel (IHK)

MEHRWERT

Kreislauf des Erfolgs

Entwicklung von Fachwissen und Führungsexpertise.

Mitgestalten erwünscht

Die Fortbildungsgruppe organisiert Marktbesuche sowie Treffen mit Industrie- und Produktionspartnern.

Perfekt abgestimmt

Präsenzseminare und Online-Elemente sind eng verzahnt und ergänzen die praktische Fortbildung im Markt.

Perspektive schaffen

Die Leitung eines Marktes oder der Einstieg in die Selbstständigkeit werden greifbar.

VORAUSSETZUNGEN

- abgeschlossene kaufmännische Berufsausbildung
- Empfehlung: erfolgreicher Abschluss des JAP oder mehrjährige Erfahrung als Führungskraft im Einzelhandel oder Cash und Carry (z. B. stellv. Marktleiter:in)
- ausgeprägte persönliche Reife und sicheres Auftreten
- Potenzial und Willen, Führungsverantwortung zu übernehmen
- gutes Fachwissen und ein ausgeprägtes kaufmännisches Denkvermögen
- Anstellung im EDEKA-Einzelhandel

ABLAUF

- Start: jährlich am **1. Oktober**
- Dauer: **28 Monate**

HIER GEHT'S ZU DEN
WEITEREN INFOS



FÜHRUNGSKRAFT BEDIENUNG

Ein Angebot der **EDEKA JUNIORENGRUPPE E.V.**

Das Programm „Führungskraft Bedienung“ (FKB) richtet sich an Führungskräfte und Nachwuchsführungskräfte in den Bedienbereichen und bereitet auf die Gesamtverantwortung im Frischesortiment eines Marktes vor.

VORAUSSETZUNGEN

- abgeschlossene Berufsausbildung im Einzelhandel, z. B. Fachverkäufer im Lebensmittelhandwerk - Fachrichtung Fleischerei (m/w/d), Kaufmann im Einzelhandel (m/w/d), Fleischer (m/w/d) oder Frischespezialist (IHK) (m/w/d)
- erfolgreicher Abschluss des JAP Bedienung
- alternativ: mehrjährige Erfahrung im Bedienbereich
- erste Führungserfahrung in den Bedienbereichen eines EDEKA-Marktes
- Ehrgeiz und Lust auf eine Führungsrolle in den Bedienbereichen
- soziale Kompetenz, Belastbarkeit und ein sicheres Auftreten

ABLAUF

- Start: jährlich am **1. Oktober**
- Dauer: **28 Monate**



KOMPETENZ IM FOKUS

- Persönlichkeitsentwicklung und Führung
- Personalmanagement und Arbeitsrecht
- Betriebswirtschaft für Führungskräfte im Bedienbereich
- Absatzwirtschaft und Kundenorientierung
- Betriebsorganisation und Qualitätssicherung
- Ausbildereignung (IHK)

MEHRWERT

Top Karrierechancen

Die Fortbildung unterstützt auf dem Weg zur Leitung von Bedien-, oder Frischebereichen in einem EDEKA-Markt.

Wertvolle Investition

Fachexpert:innen geben zusätzliche, praxisnahe Impulse für den Arbeitsalltag.

Ständiger Austausch

Die Seminargruppe bietet einen breiten, bereichsübergreifenden Erfahrungsaustausch (Fleisch, Wurst, Käse, Fisch und Backwaren).

Perfekt abgestimmt

Präsenz-, Online-, und weitere Lernangebote sind optimal verzahnt und ergänzen die praktische Fortbildung in den Bedienbereichen eines Marktes.

HIER GEHT'S ZU DEN
WEITEREN INFOS



HANDELSFACHWIRT (ADG)

Ein Angebot der **EDEKA JUNIORENGRUPPE E.V.**

Der HFW (ADG) vertieft betriebswirtschaftliches und unternehmerisches Know-how für Aufgaben im Groß- und Einzelhandel. EDEKA hat dieses anspruchsvolle Fortbildungsprogramm in Zusammenarbeit mit der Akademie Deutscher Genossenschaften (ADG) entwickelt.



MEHRWERT

Anerkannt durch die ADG

Die Fortbildung ist durch die ADG markenrechtlich eingetragen und offiziell anerkannt.

Regelmäßiges Feedback

Kontinuierliche Feedbackschleifen sorgen für Orientierung und fördern die Weiterentwicklung.

Perfekt abgestimmt

Präsenz-, Online- und Selbstlernangebote sind optimal verzahnt und ergänzen die praktische Fortbildung im Einzel- und Großhandel.

Noch nicht genug?

Teile der Fortbildung lassen sich auf das Bachelor-Studium „Business Administration“ der ADG anrechnen.



ABLAUF

- Start: jährlich am **1. Oktober**
- Dauer: **28 Monate**



KOMPETENZ IM FOKUS

- Beschaffung und Logistik
- Handelsmarketing und Vertriebssteuerung
- Führung und Personalmanagement
- Unternehmensführung und -steuerung
- Ausbildereignung (IHK)



VORAUSSETZUNGEN

- gut abgeschlossene Berufsausbildung im Groß- oder Einzelhandel
- Empfehlung: erfolgreicher Abschluss des JAP oder mehrjährige Berufserfahrung im Handel
- persönliche Reife
- Verantwortungsbereitschaft und das Potenzial, Fach- und Führungsaufgaben zu übernehmen

BACHELOR OF ARTS

Ein Angebot der **EDEKA JUNIORENGRUPPE E.V.**

Das berufsbegleitende Bachelor-Studium „Business Administration“ findet in Kooperation mit der ADG Business School statt. Es verbindet betriebswirtschaftliche Grundlagen mit praxisnahen Projekten im Einzelhandel und bereitet auf anspruchsvolle Führungsaufgaben vor.



KOMPETENZ IM FOKUS

- nachhaltige Betriebswirtschaftslehre
- Gesellschafts- und Handelsrecht
- Volkswirtschaftslehre
- internes und externes Rechnungswesen
- Organisation und Personal
- Investition und Finanzierung
- wertorientierte Unternehmensführung



VORAUSSETZUNGEN

- allgemeine bzw. fachbezogene Fachhochschulreife mit zwei Jahren einschlägiger Berufserfahrung
- alternativ Realschulabschluss, eine abgeschlossene Berufsausbildung und mindestens drei Jahre einschlägige Berufserfahrung
- Spaß an komplexen Lerninhalten und wissenschaftlichem Arbeiten
- eine gute Selbstorganisation und gutes Zeitmanagement



MEHRWERT

100 % berufsbegleitend

Mit nur 46 Präsenztagen und hoher Flexibilität vereinbar mit Beruf und Privatleben.

Persönlich und intensiv

Kleine Gruppen und feste Ansprechpersonen schaffen optimale Lernbedingungen und fundierten Austausch.

Maximal praxisbezogen

Unternehmensspezifische Projekte sichern den direkten Transfer in den Arbeitsalltag.

Maßgeschneiderte Inhalte

Sechs wählbare Spezialisierungen bereiten gezielt auf die Praxis vor.



ABLAUF

- Start: jährlich zum **1. Mai** (Sommersemester)
- Dauer: **sechs Semester**



HIER GEHT'S ZU DEN
WEITEREN INFOS



HIER GEHT'S ZU DEN
WEITEREN INFOS



WEITERE ANGEBOTE UND DIENSTLEISTUNGEN

der **EDEKA JUNIORENGRUPPE E.V.** und von **EDEKA TRAINING & ENTWICKLUNG**

Der **EDEKA Campus** ist Servicecenter für Nachwuchsförderung, Personalentwicklung und Arbeitgebermarketing im EDEKA-Verbund. Die EDEKA Juniorengruppe e.V. und das Team EDEKA Training & Entwicklung bieten ein vielfältiges Fort- und Weiterbildungsangebot und haben langjährige Erfahrung im Gepäck.

Wir sind EDEKAner:innen und kennen die individuellen Herausforderungen und Bedürfnisse von selbstständigen Einzelhändler:innen, Personalentwickler:innen, Führungskräften und Nachwuchskräften sowie unseren Mitarbeiter:innen. Wir unterstützen Unternehmer:innen und ihre Mitarbeiter:innen bei der Zukunftsplanung, bilden sie weiter und stehen als Ansprechpartner:innen zur Verfügung.

UNSER PORTFOLIO:



Ausbildungs- und
Personalmarketing



Berufsbildung



Nachwuchsförderung



Fort- und Weiterbildung



Digitales Lernen



IMMER UP TO DATE SEIN

Anmeldung zum
Newsletter:



Anmeldung zur
Termininfo:



Webseite des
EDEKA Campus:

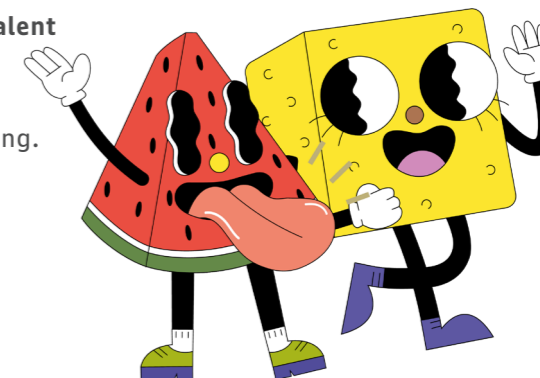


MEHR EINBLICKE AUCH AUF
INSTAGRAM @edekakarriere



DIE EDEKA WETTBEWERBE

Neben Ruhm und Ehre können beim **EDEKA Young Talent Award** und **EDEKA Verband Gen-E Award** auch ordentliche Preise abgeräumt werden. Ein weiteres Highlight ist die Teilnahme an der EDEKA Jahrestagung.



**YOUNG
TALENT
AWARD**

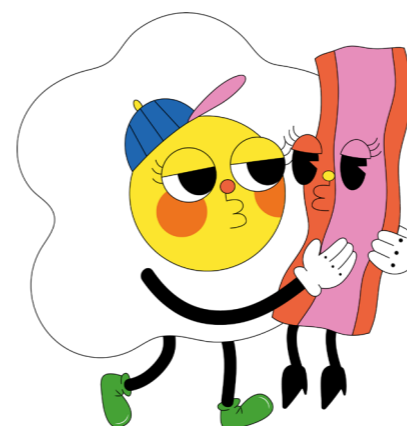
EDEKA YOUNG TALENT AWARD

Der EDEKA Young Talent Award besteht aus coolen Aufgaben und Challenges für Auszubildende und Duale Student:innen. Die Spielrunden stecken voller Abwechslung und neuen Herausforderungen. Hier können die Young Talents zeigen, was sie draufhaben.



EDEKA VERBAND GEN-E AWARD

Mitmachen können alle, die für EDEKA arbeiten – egal ob Nachwuchskräfte, Mitarbeitende, Führungskräfte oder Kaufleute. Die Gen-E eben. Gesucht werden Projekte und innovative Ideen, die EDEKA noch weiter nach vorne bringen. Mit Engagement, Motivation und dem Spirit, etwas verändern zu wollen, besteht die Chance auf bis zu 5.000 Euro Preisgeld.



HIER GEHT'S ZU DEN
WEITEREN INFOS



**WIR BEGEISTERN
MENSCHEN FÜR EDEKA.**





CAMPUS

[campus.edeka](https://campus.edeka.de)

EDEKA Juniorengruppe e.V.

Nachwuchsförderung

040 6377 2620

juniorengruppe@edeka.de

New-York-Ring 6

22297 Hamburg

Hier geht's zu den regionalen

Ansprechpartner:innen:

