

# Was uns fordert. Was wir fördern.

## Im Herzen vereint

EDEKA  
Südwest –  
Zahlen,  
Daten,  
Fakten



Stand: April 2023

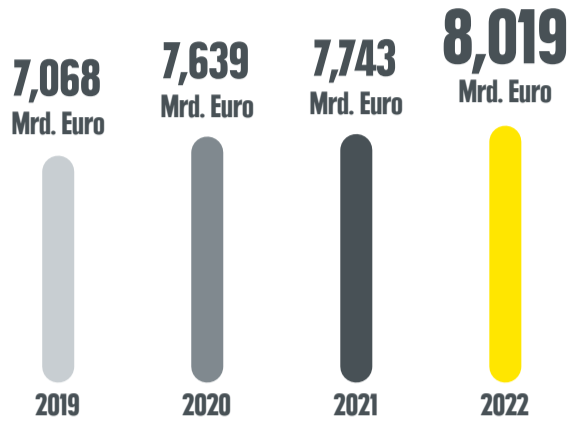


# EDEKA SÜDWEST AUF EINEN BLICK

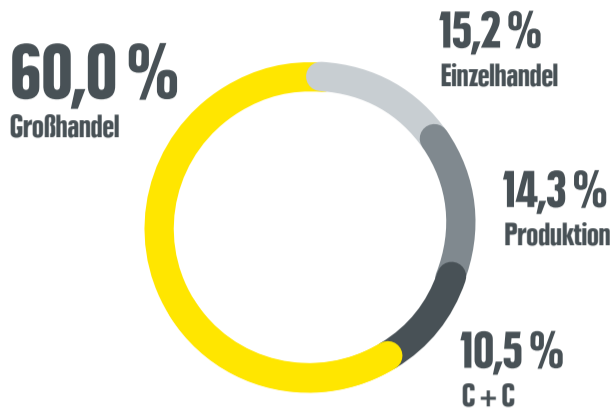
Erfahren Sie mehr im Online-Geschäftsbericht unter

EDEKA Südwest online:  
[www.edeka.de/suedwest](http://www.edeka.de/suedwest)  
[www.verbund.edeka/suedwest](http://www.verbund.edeka/suedwest)  
[www.facebook.com/EDEKASW](https://www.facebook.com/EDEKASW)  
[www.instagram.com/edekasuedwest](https://www.instagram.com/edekasuedwest)  
[www.hier-bleib-ich.com](https://www.hier-bleib-ich.com)  
[www.instagram.com/edekaausbildung](https://www.instagram.com/edekaausbildung)  
[www.kununu.com/de/edekasuedwest](https://www.kununu.com/de/edekasuedwest)  
[www.xing.com/company/edekasuedwest](https://www.xing.com/company/edekasuedwest)  
[www.linkedin.com/company/edekasuedwest](https://www.linkedin.com/company/edekasuedwest)

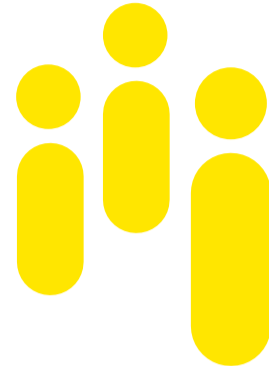
## Konzernumsatz



## Umsatzanteile



## Mitarbeitende

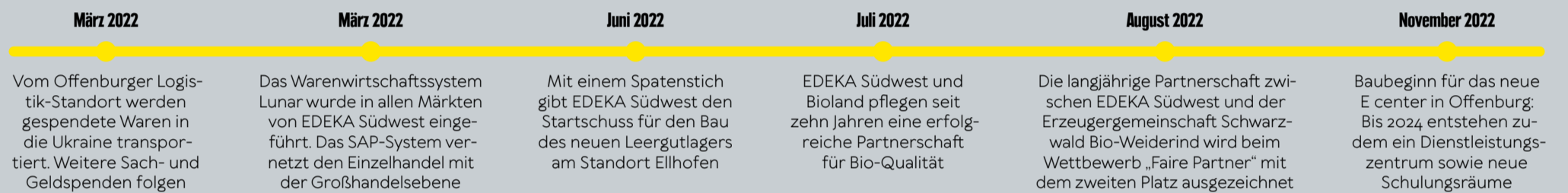


rund **47.000**  
Mitarbeitende (inkl. des selbständigen Einzelhandels)

etwa **3.000**  
Auszubildende in rund  
40 Berufsbildern (inkl. des selbständigen Einzelhandels)

ca. **100**  
Nationalitäten sind unter  
den Mitarbeitenden bei  
EDEKA Südwest vertreten

## Meilensteine



## Unsere 6 Produktionsbetriebe

- Im Jahr 2022 wurden... Weitere Infos unter:
- ... bei Schwarzwald-Sprudel **241 Mio. Flaschen** abgefüllt [www.schwarzwald-sprudel.de](http://www.schwarzwald-sprudel.de)
  - ... bei Schwarzwaldhof **25,6 Mio. Packungen** Rohschinkenwürfel und -streifen produziert [www.schwarzwaldhof.de](http://www.schwarzwaldhof.de)
  - ... bei EDEKA Südwest Fleisch **über 1.000 verschiedene Artikel** in Rheinstetten hergestellt [www.suedwestfleisch.de](http://www.suedwestfleisch.de)
  - ... beim Ortenauer Weinkeller **420 Hektar Rebfläche** von 240 Winzerinnen und Winzern mit Trauben bebaut [www.ortenauerweinkeller.de](http://www.ortenauerweinkeller.de)
  - ... bei Backkultur **rund 3,7 Mio. Laugenbrezeln** hergestellt [www.markt-baeckerei.de](http://www.markt-baeckerei.de)
  - ... bei Frischkost **über 150 verschiedene Artikel** für die Fischtheken angeboten

## Einzelhandel (2022)



- 1.128 Märkte** in 5 Bundesländern
- 1.050 Märkte** werden von selbständigen Kaufleuten geführt
- 1.608.891 m²** Gesamtverkaufsfläche (fast die Größe von Saarbrücken)
- ca. 1.426 m²** Ø-Verkaufsfläche je Markt
- 7 Markt-Typen** EDEKA, E center, ...nah und gut, Marktkauf, E 24/7, BUDNI, trinkgut
- Rund 1,3 Mio. Kundinnen und Kunden** kaufen täglich bei EDEKA Südwest ein

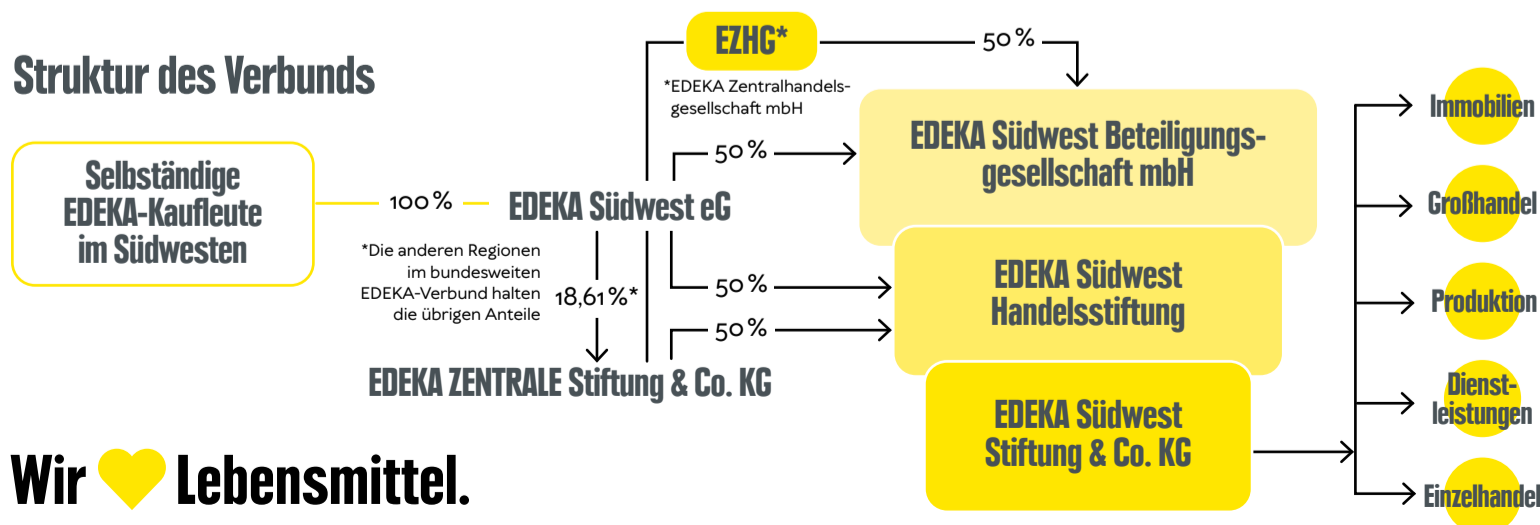
Auszeichnungen finden Sie online unter

## Großhandel



- 347.851 m²** Lagerfläche (ca. 49 Fußballfelder) an 6 Logistikstandorten
- 408,3 Mio. Kolli** (Verpackungseinheiten) wurden im Jahr 2022 auf 258.733 Kundentouren ausgeliefert
- 25,5 Mio. Kilometer** legten die Lkw-Fahrerinnen und -Fahrer im Jahr 2022 zurück (rund 640 Erdumrundungen)
- 89,5 Prozent** der Lkw-Züge erfüllen die Abgasnorm EURO 6
- Um ca. 7,9 Prozent** konnte der Dieserverbrauch seit der Einführung des Fleetboard-Systems im Jahr 2010 bis Dezember 2022 insgesamt gesenkt werden

## Struktur des Verbunds



Wir ♥ Lebensmittel.



# Im Herzen vereint

EDEKA Südwest steht für Vollsortiment: Die EDEKA-Kaufleute im Südwesten sowie die Mitarbeitenden in den Märkten und der Großhandlung sind täglich mit Leidenschaft im Einsatz für ein Sortiment, das jede Kundin und jeden Kunden anspricht – mit überzeugender Qualität und zu attraktiven Preisen. Dabei setzen wir Schwerpunkte auf Regionalität, Bio und Nachhaltigkeit. Und gleichzeitig setzen wir uns ein: für umweltschonendes Handeln, für mehr Tierwohl und für unsere Gesellschaft.



## UNSER ENGAGEMENT FÜR DIE UMWELT

**300**  
Märkte

haben ein Energiemonitoring-System installiert – mit dem Ziel, weiteres Potenzial zur Senkung von Energieverbrauch und Kosten sichtbar zu machen

**16.650 t**  
CO<sub>2</sub>-Ausstoß

konnten durch die Einführung des Systems Fleetboard beim Lkw-Fuhrpark von EDEKA Südwest im Jahr 2010 bislang vermieden werden

**274**  
Standorte

arbeiten mit modernen Wärmepumpen- oder Geothermiesystemen für Heizung und Kühlung, die den Einsatz fossiler Energien minimieren



Mehr Infos zu unserem nachhaltigen Handeln unter:  
[www.zukunftleben.de](http://www.zukunftleben.de)

## UNSERE REGIONALMARKE „UNSERE HEIMAT – ECHT & GUT“



**2006**  
eingeführt

als erste regionale Handelsmarke. Im Bio-Segment arbeitet EDEKA Südwest mit Demeter, Bioland und Naturland zusammen

Über **1.500**  
Erzeugerbetriebe

in den Bundesländern BW, HE, SL und RLP produzieren hochwertige, regionale Lebensmittel

**371**  
Artikel

der Marke „Unsere Heimat – echt & gut“ gibt es in den Märkten von EDEKA Südwest



**653** Markt-Mitarbeitende wurden seit 2009 im Bereich Qualitätssicherung ausgebildet. Die Märkte des EDEKA-Verbands werden von Qualitätsmanagern der Großhandlung unterstützt

Rund **866** Mitarbeitende sind für den Ernährungsservice in Märkten im Einsatz. Sie beraten Kundinnen und Kunden und setzen Aktionen um, unter anderem Marktrallyes für Kinder zum Thema Bio

**9** Existenzgründende wurden 2022 auf ihrem Weg in die Selbständigkeit unterstützt. EDEKA Südwest fördert die wirtschaftliche Entwicklung der Kaufleute

**24** feste Partnerschaften pflegt EDEKA Südwest mit Schulen. 25 Azubi-Botschafterinnen und -Botschafter und das Frischemobil geben Einblicke in die Ausbildungsberufe

**40** Prozent CO<sub>2</sub>-Emissionen werden beim Markenfleischprogramm Hofglück für Schweinefleisch durch die Fütterung mit europäischem Soja als Alternative zu Soja aus Übersee eingespart

**237**  
Naturschutz-Projekte

wurden seit 2014 im Rahmen der Aktion „Unsere Heimat & Natur“ mit insgesamt über 550.000 Euro gefördert



**202**  
soziale Projekte

hat die Mitarbeitenden-Initiative „Cent-Spende – EDEKA Südwest hilft“ seit 2012 mit insgesamt rund 364.000 Euro unterstützt



**525.467**  
Lebensmittel-Tüten

mit haltbaren Lebensmitteln und Hygieneartikeln konnten seit 2013 im Rahmen der „Tafel-Aktion“ an die örtlichen Tafeln überreicht werden



**100** Prozent

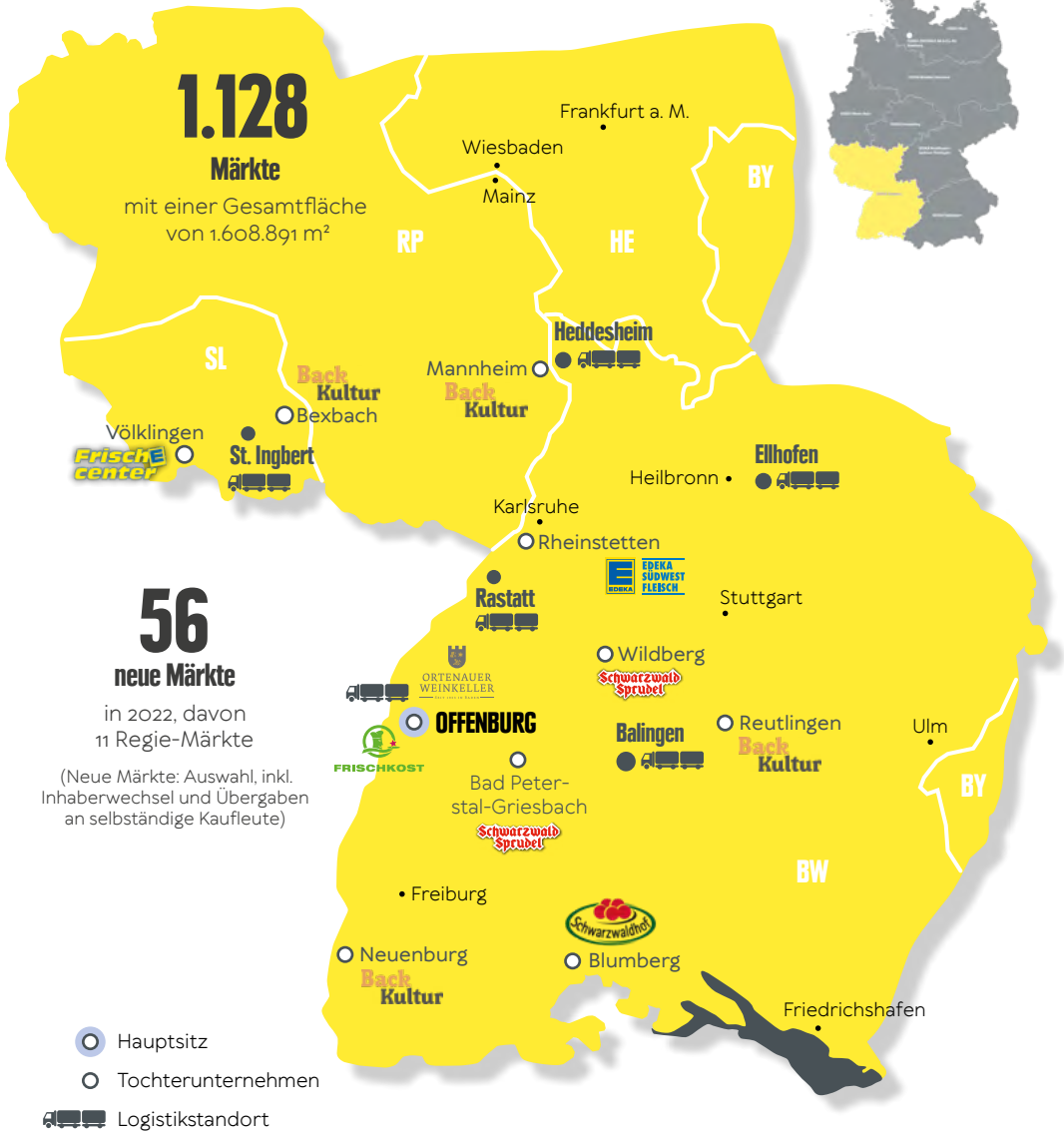
des Hofglück-Schweinefleisches kommen aus unserer Region und entsprechen dem 5D-Prinzip (Geburt, Aufzucht, Mast, Schlachtung und Verarbeitung in Deutschland)

**64** Betriebe

sind Teil des Markenfleischprogramms Hofglück für Schweinefleisch. 2021 wurde das Programm mit besonderem Fokus auf Tierwohlaspekte auf Geflügel-Produkte ausgeweitet

# EDEKA Südwest

ist Teil des EDEKA-Verbands mit insgesamt sieben Regionalgesellschaften



Alle Angaben auf dieser Seite beziehen sich auf das Geschäftsjahr 2022.

IMPRESSUM: Herausgeber: EDEKA Südwest Stiftung & Co. KG, Christhard Deutscher (V.i.S.d.P).  
Fotos: Jan Reiff, Druck: Roland Felder GmbH, Rheinau-Honau

