

Was uns verbindet

EDEKA Südwest – Zahlen • Daten • Fakten



Stand: April 2022



EDEKA SÜDWEST AUF EINEN BLICK

Die zweitgrößte Regionalgesellschaft
im EDEKA-Verbund

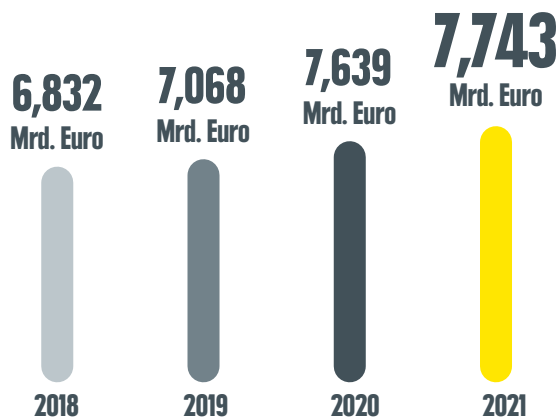


Erfahren Sie mehr im Online-
Geschäftsbericht unter
www.edeka-sw.de/jahresbericht-2021

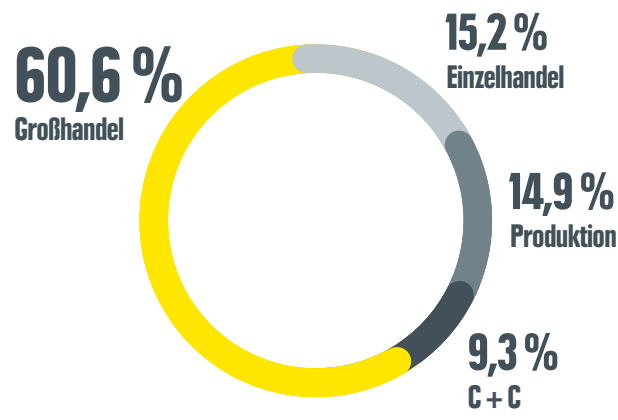


EDEKA Südwest online:
www.edeka.de/suedwest
www.verbund.edeka.de/suedwest
www.facebook.com/EDEKASW
www.instagram.com/edekasuedwest
www.hier-bleib-ich.com
www.instagram.com/edekaausbildung
www.kununu.com/de/edekasuedwest
www.xing.com/company/edekasuedwest
www.linkedin.com/company/edekasuedwest

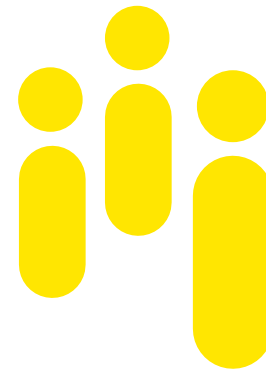
Konzernumsatz



Umsatzanteile



Mitarbeiter

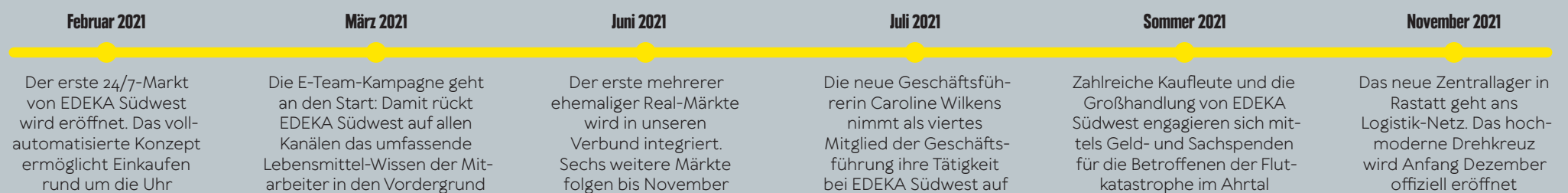


Rund **44.000**
Mitarbeiter (inkl. des selbstständigen Einzelhandels)

Etwa **3.000**
Auszubildende in rund
30 Berufsbildern (inkl. des selbstständigen Einzelhandels)

Circa **100**
Nationalitäten sind unter
den Mitarbeitern bei
EDEKA Südwest vertreten

Meilensteine



Unsere 6 Produktionsbetriebe

Im Jahr 2021 wurden...

Weitere Infos unter:

...bei Schwarzwald-Sprudel
233 Mio. Flaschen
abgefüllt

www.schwarzwald-sprudel.de
www.facebook.com/SchwarzwaldSprudel

...bei Schwarzwaldhof
2 Mio. Kilogramm
Schwarzwälder Schinken
hergestellt

www.schwarzwaldhof.de
www.facebook.com/blumberg.schwarzwaldhof

...bei EDEKA Südwest Fleisch
rund 25.500 Tonnen
Wurst in Rheinstetten hergestellt

www.suedwestfleisch.de
www.facebook.com/metzgergenuss

...beim Ortenauer Weinkeller
419 Hektar Rebfläche
von 277 Winzern mit Trauben
bebaut

www.ortenauerweinkeller.de
www.facebook.com/ortenauerweinkeller

...bei Backkultur
über 200 Artikel
in 4 Backbetrieben
hergestellt

www.markt-baekerei.de
www.facebook.com/MarktBaekereiSW/
www.instagram.com/marktbaekerei

...bei Frischkost
über 150 Artikel
in den Fischtheken angeboten

Einzelhandel (2021)



1.121 Märkte
in 5 Bundesländern

1.043 Märkte
werden von selbständigen Kaufleuten geführt

1.553.306 m²
Gesamtverkaufsfläche
(ungefähr die Größe von Monaco)

ca. 1.386 m²
Ø Verkaufsfläche je Markt

6 Vertriebs-schienen
EDEKA, E center, EDEKA Nahversorgermarkt, ...nah und gut, Marktkauf, BUDNI

Rund 1,3 Mio. Kunden
kaufen täglich bei
EDEKA Südwest ein

Auszeichnungen
finden Sie
online unter
www.edeka-sw.de/jahresbericht-2021-auszeichnungen



Großhandel



347.851 m²
Lagerfläche (ca. 49 Fußballfelder)
an 6 Logistikstandorten

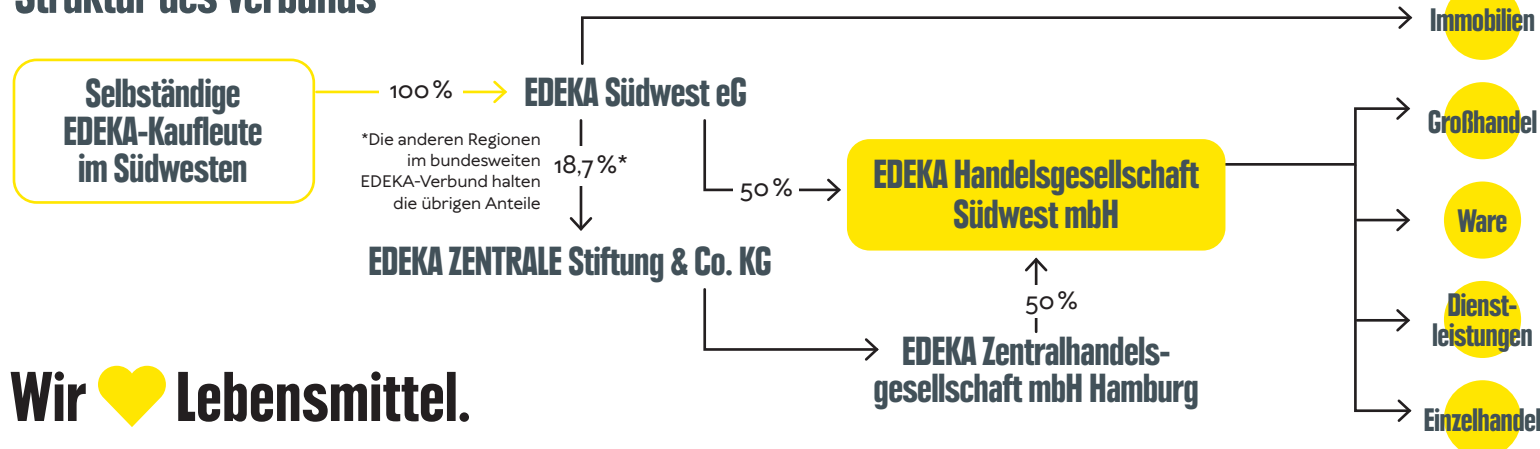
413,9 Mio. Verpackungseinheiten
wurden im Jahr 2021 auf 249.784 Kundentouren
ausgeliefert

50,2 Mio. Kilometer
legten die Lkw-Fahrer im Jahr 2021 zurück
(rund 1.255 Erdumrundungen)

89,5 Prozent
der Lkw-Züge erfüllen die Abgas-
norm EURO 6

Um ca. 7,8 Prozent
konnte der Dieselverbrauch seit der Einführung
des Fleetboard-Systems im Jahr 2010 bis
Dezember 2021 insgesamt gesenkt werden

Struktur des Verbunds



Wir Lebensmittel.



Vorangehen – für die Region

Nachhaltiges Handeln gehört für EDEKA Südwest zur Unternehmensphilosophie. Wir übernehmen Verantwortung für unsere Region und eine lebenswerte Zukunft. Gemeinsam mit unseren selbständigen Kaufleuten, Mitarbeitern, Landwirten, Lieferanten und Kunden setzen wir uns ein – für ressourcen- und umweltschonendes Handeln, für mehr Tierwohl und die regionale Gemeinschaft.



UNSER ENGAGEMENT FÜR DIE UMWELT

268
Märkte

haben ein Energiemonitoring-System installiert. Dieses trägt dazu bei, Energieverbrauch und Kosten zu senken

14.953 t
CO₂-Ausstoß

wurden seit der Einführung des Systems Fleetboard beim Lkw-Fuhrpark von EDEKA Südwest im Jahr 2010 eingespart

259
Standorte

arbeiten mit modernen Wärmepumpen- oder Geothermiesystemen für Heizung und Kühlung, die den Einsatz fossiler Energien minimieren



Mehr Infos zu allen Nachhaltigkeitsprojekten unter:
www.zukunftleben.de • www.youtube.com/zukunftleben



UNSERE REGIONALMARKE „UNSERE HEIMAT – ECHT & GUT“

2006
eingeführt

als erste regionale Handelsmarke. Im Bio-Segment arbeitet EDEKA Südwest mit Demeter, Bioland und Naturland zusammen

1.500
Erzeuger

in den Bundesländern BW, HE, SL und RP produzieren hochwertige, regionale Lebensmittel

344
Artikel

der Marke „Unsere Heimat – echt & gut“ gibt es in den Märkten von EDEKA Südwest

Mehr Infos zu „Unsere Heimat – echt & gut“ finden Sie online unter:
www.unsereheimat.de • www.facebook.com/echtundgut



571 Marktmitarbeiter

wurden seit 2009 im Bereich Qualitätssicherung ausgebildet. Insgesamt 1.199 Märkte und Bäckerei-Verkaufsstellen werden von internen Qualitätsmanagern auditiert

40 Prozent

CO₂-Emissionen werden beim Markenfleischprogramm Hofglück für Schweinefleisch durch die Fütterung mit „Europe Soya“ und „Donau Soja“ eingespart

6 Existenzgründer

wurden 2021 auf ihrem Weg in die Selbstständigkeit unterstützt. EDEKA Südwest fördert die wirtschaftliche Entwicklung der Kaufleute

Rund **850** Mitarbeiter

sind für den Ernährungsservice in Märkten im Einsatz. Sie beraten Kunden und setzen Aktionen um, u.a. Marktrallies für Kinder zum Thema Bio

23 feste Partnerschaften

pfllegt EDEKA Südwest mit Schulen. 15 Azubi-Botschafter, das Frischemobil und ein Online-Spiel geben Einblicke in die Ausbildungsberufe

209

Naturschutz-Projekte

wurden seit 2014 im Rahmen der Aktion „Unsere Heimat & Natur“ mit insgesamt über 490.000 Euro gefördert



185

soziale Projekte

hat die Mitarbeiter-Initiative „EDEKA Südwest hilft“ seit 2011 mit insgesamt rund 331.000 Euro unterstützt



468.282

Lebensmittel-Tüten

mit haltbaren Lebensmitteln konnten seit 2013 im Rahmen der „Tafelaktion“ an lokale Tafelinitiativen überreicht werden



100

Prozent

des Hofglück-Schweinefleischs kommen aus der Region und entsprechen dem 5D-Prinzip (Geburt, Aufzucht, Mast, Schlachtung und Verarbeitung in Deutschland)



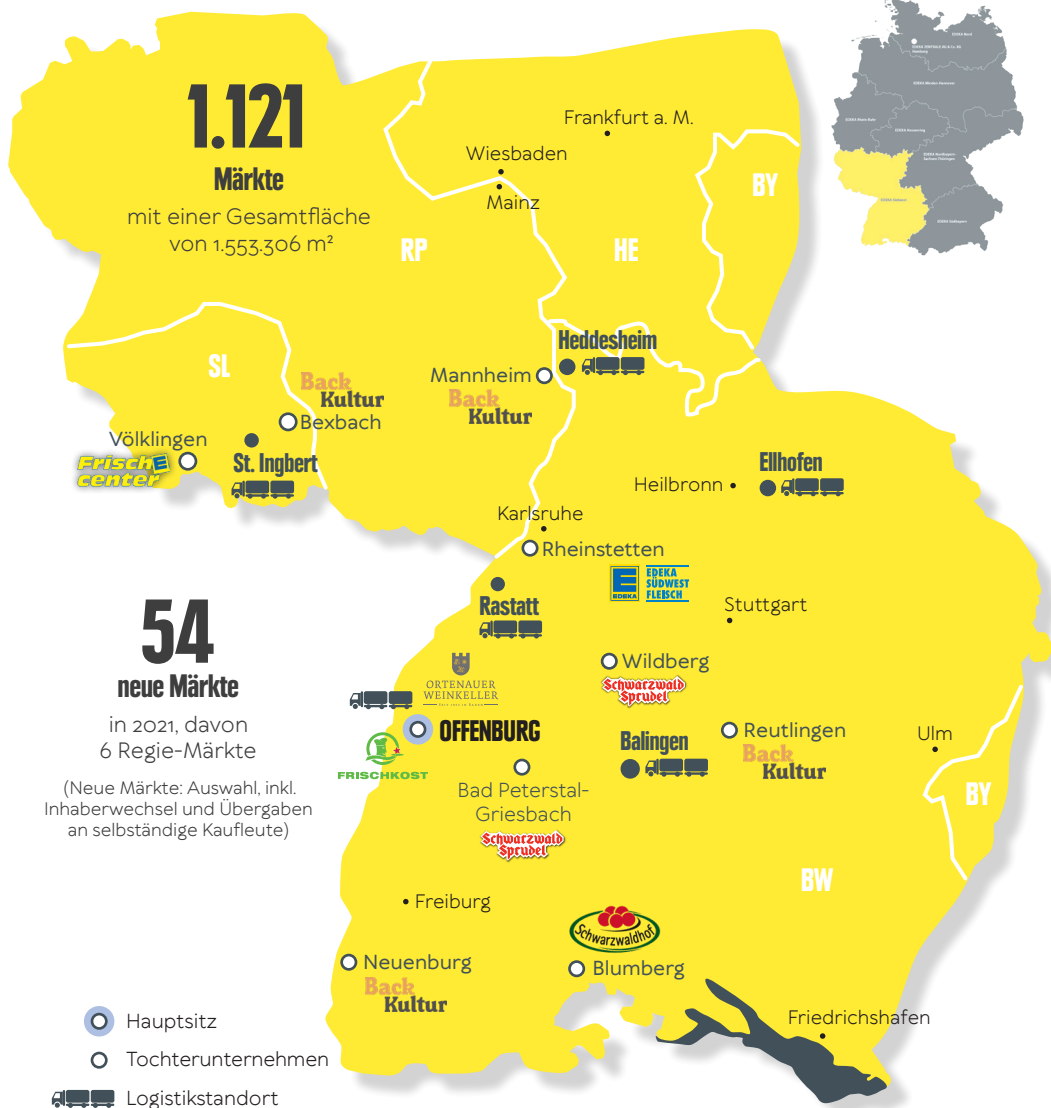
60

Landwirte

sind Teil des Markenfleischprogramms Hofglück für Schweinefleisch. 2021 wurde das Programm mit besonderem Fokus auf Tierwohlaspekte auf Geflügel-Produkte ausgeweitet

EDEKA Südwest

ist Teil des EDEKA-Verbunds
mit insgesamt sieben
Regionalgesellschaften



Alle Angaben auf dieser Seite beziehen sich auf das Geschäftsjahr 2021.

Aus Gründen der besseren Lesbarkeit und ohne jede Diskriminierungsabsicht wird in diesem Dokument die männliche Anredeform verwendet. Damit sind alle Geschlechter einbezogen.

IMPRESSUM: Herausgeber: EDEKA Handelsgesellschaft Südwest mbH, Christhard Deutscher (V.i.S.d.P.). Fotos: Jan Reiff. Druck: Roland Felder GmbH, Rheinau-Honau

