

# 2023 – AUF EINEN BLICK

## PERSONAL- UND SOZIALBERICHT

**76.255**

Mitarbeiter inklusive  
des selbstständigen  
Einzelhandels

**3.483**

Auszubildende  
spartenübergreifend

**10**

Monate war der EDEKA  
Talente Truck unterwegs

## NACHHALTIGKEIT

**28**

PV-Anlagen<sup>1)</sup> wurden  
2023 im Geschäftsgebiet  
installiert

Lebensmittel im Wert von

rund **2**

Mio. Euro wurde an  
die Tafeln übergeben

**54**

Standorte wurden von  
selbstständigen Einzel-  
händlern übernommen

## EINZELHANDEL

**629**

selbstständige  
Einzelhändler

**2.033.509**

m<sup>2</sup> Verkaufsfläche

**1.485**

Einzelhandelsstandorte

## GROSSHANDEL

**256**

umweltfreundlichere  
LNG-Lkw sind auf  
den Straßen des  
Absatzgebiets im Einsatz

**564**

Genossenschafts-  
mitglieder

**296**

Standorte wurden zum Roll-  
out-Abschluss auf das RWWS-  
Warenwirtschaftssystem  
umgestellt

## PRODUKTION

  
**BauernGut**

**2**

Produktionsbetriebe  
(Bückerburg, Könnern)

**120**

Artikel der Bauerngut-  
Wurstwaren sind in einem nachhal-  
tigeren Frischepack eingepackt

  
**Schäfer's**

**4**

Produktionsbetriebe –  
Osterweddingen I & II, Lehrte  
und Berlin

**255**

SB-Backstation-Module  
kamen 2023 an 70 Einzelhandels-  
standorten dazu

  
**Hagenah**  
die fischwerker seit 1892

**19**

Umstellungen zum Shopmarken-  
Konzept »die fischwerker«

  
**die fischwerker**  
seit 1892

Über **1.000**

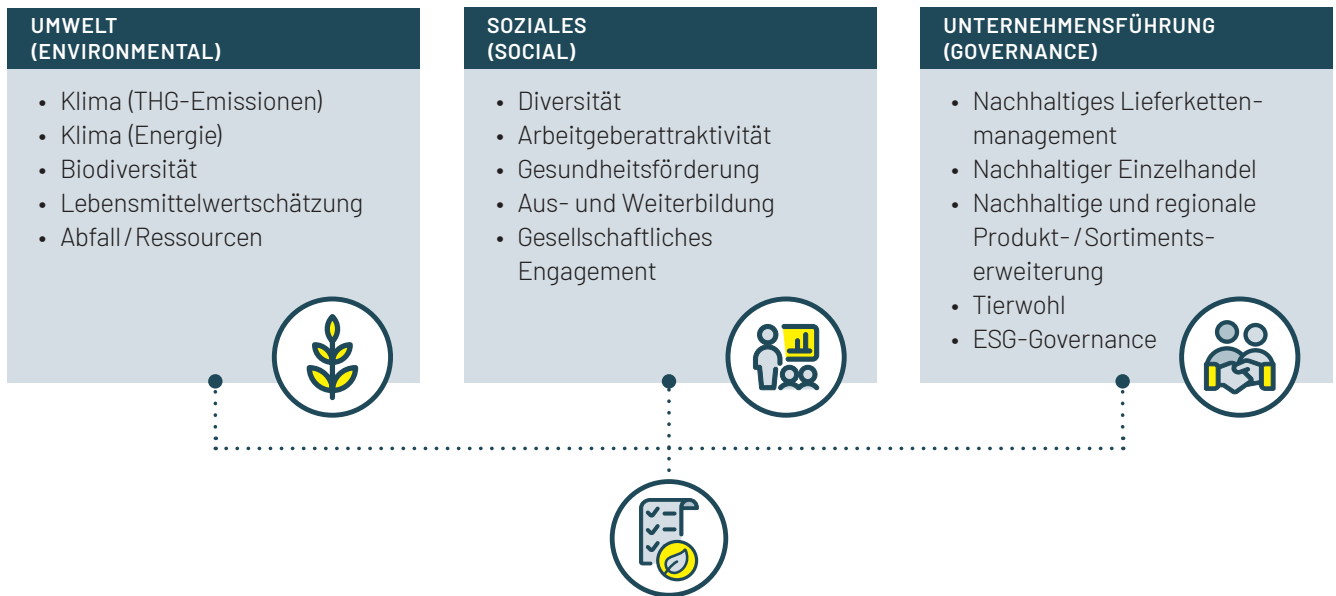
Artikel an Fisch und Meeresfrüchten  
werden an den Bedientheken für  
Fisch angeboten

<sup>1)</sup> Die Anlagen bei den SEH's werden mitgezählt.

# Unsere Nachhaltigkeitsthemen

Im Jahresverlauf 2023 wurden die fünf ursprünglichen Verantwortungsdimensionen erweitert. Mit dem Ziel: zukünftigen Berichtsanforderungen nach CSRD (Corporate Sustainability Reporting Directive) umfassend gerecht zu werden und zu-

gleich frühzeitig zusätzliche Inhalte und Prozesse zu etablieren. Maßgeblich sind jetzt ESG-Kriterien (Environmental, Social, Governance), in denen sich die bisherigen Zielthemen neben weiteren wiederfinden.



## 256

LNG-LKW im Geschäftsgebiet unterwegs



**AUF ZUKUNFTS WEGEN**  
Wir sind ausgezeichnet nachhaltiger!

Seit Beginn 27 Märkte  
»Auf Zukunftswegen«  
ausgezeichnet!



MINDEN  
HANNOVER