



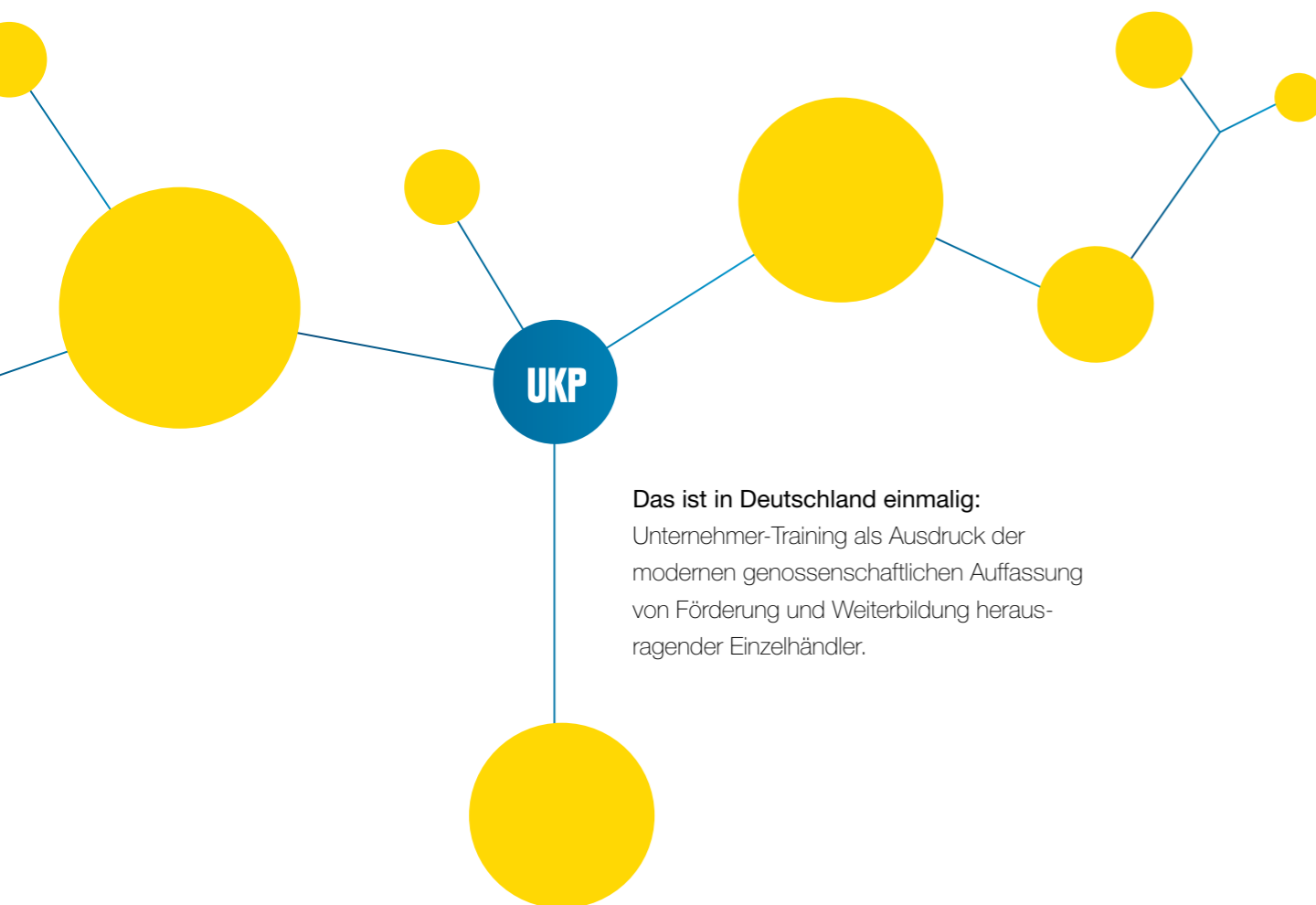
UNTERNEHMER KOMPETENZ PROGRAMM

ZUKUNFT BELEUCHTEN,
WISSEN VERNETZEN.



DIESES PROGRAMM ERÖFFNET IHNEN EINE NEUE REALITÄT.

DAS UNTERNEHMER-KOMPETENZ- PROGRAMM UNTERSCHIEDET SICH KLAR VON ALLEN ANDEREN FORTBILDUNGEN, DIE SIE KENNEN.



Es widmet sich Ihnen, Ihrer persönlichen Entwicklung, Ihrer wachsenden Kompetenz als Unternehmer. Das Unternehmer-Kompetenz-Programm beschäftigt sich mit der täglichen Wirklichkeit Ihres eigenen Unternehmens:

Das, was Sie in einem Seminarblock dieses Programms lernen, können Sie bereits am nächsten Tag in Ihrem Betrieb in die Tat umsetzen. Und zwar mit aller Genauigkeit und allem Nachdruck. Denn zu Beginn der nächsten Seminareinheit wird man Sie daran messen, ob und inwiefern Sie Veränderungen innerhalb Ihres Unternehmens verwirklichen konnten.

Sie erwerben aktuelles, wertvolles Fachwissen und haben die Möglichkeit, Ihre methodische und persönliche Kompetenz in folgenden Bereichen zu erweitern:

- Mittel und Methoden der Projektarbeit
- Persönliches Auftreten, persönliche Wirkung
- Controlling und betriebswirtschaftliche Steuerung
- Unternehmenskultur und Führung
- Kundenorientierte Unternehmensstrategie
- Rationale Selbstorganisation
- Rhetorik, Selbstführung und vieles mehr.

Aus dem Inhalt eines jeden Seminarblocks ergibt sich für Sie eine Arbeitsaufgabe oder ein Projekt, das Sie bis zum nächsten Mal absolvieren werden – gefordert ist u. a. auch eine ausführliche Präsentation der Projektverläufe und -ergebnisse.

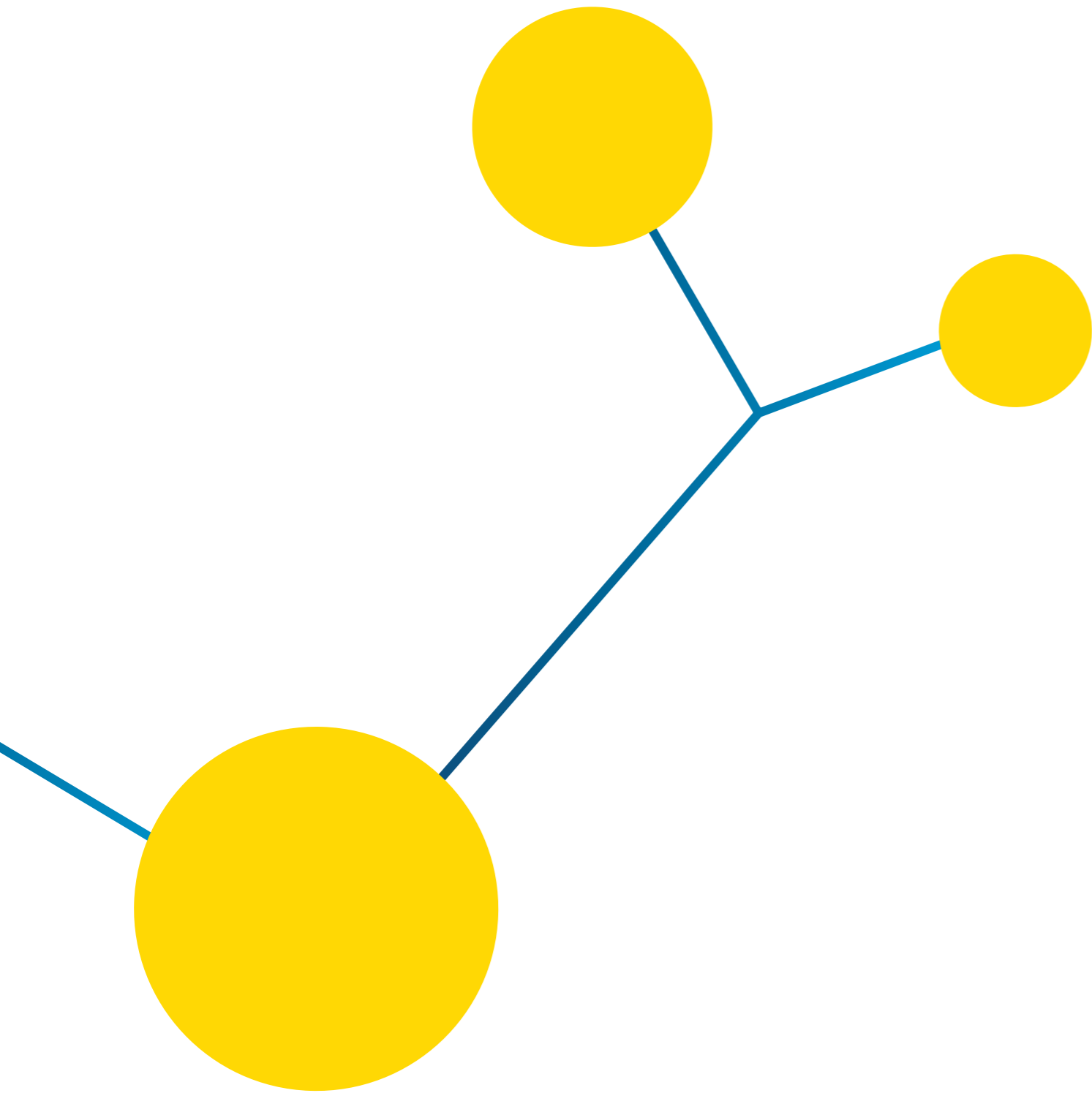


EXPERTENWISSEN. FRISCH FÜR SIE MASSGESCHNEIDERT.

Allein schon die Inhalte des Unternehmer-Kompetenz-Programms und die realitätsbezogenen Projektarbeiten werden Sie als Unternehmer weit nach vorne bringen. Doch die Seminare bieten Ihnen noch weitere wertvolle Gelegenheiten, Ihr Wissen zu erweitern und auf den neuesten Stand zu bringen:

In den „Aktuellen Stunden“ werden Sie topaktuelle Themen aus Ihrem täglichen Berufsumfeld mit hochkarätigen Gästen erörtern.

Alle Themen werden von aktuellen Anforderungen bestimmt; unsere Experten geben Ihnen Hintergrundinformationen und stehen für Ihre persönlichen Fragen bereit.



SIND SIE SO WEIT?

DAS UNTERNEHMER-KOMPETENZ-PROGRAMM IST IN DER ANGESTREBTEN HOHEN QUALITÄT NUR IN EINEM KLEINEN KREIS GEEIGNETER UND ENGAGIERTER TEILNEHMER DURCHZUFÜHREN.

Nicht zuletzt in Ihrem eigenen Interesse möchten wir Sie bitten, die nachfolgenden Punkte sorgfältig durchzulesen und die Fragen ehrlich zu beantworten. Es ist dabei kein Zufall, dass es nur einen „Ja“-Kreis gibt. Nur wenn Sie alle Fragen mit „Ja“ beantworten können, ist eine Bewerbung um die Teilnahme am Unternehmer-Kompetenz-Programm für Sie in diesem Jahr überhaupt sinnvoll.

○ JA Sie sind bereits seit mindestens zwei Jahren als selbstständige EDEKA-Kauffrau oder als selbstständiger EDEKA-Kaufmann erfolgreich oder im elterlichen Unternehmen seit mindestens zwei Jahren in der Geschäftsführung eigenverantwortlich tätig?

○ JA Sie haben das Programm „Führungskraft Handel“, „Handelsfachwirt“ oder eine vergleichbare Fortbildung/ein entsprechendes Studium absolviert?

○ JA Sie sind bereit, sich nicht nur für Ihr eigenes Unternehmen, sondern auch für die Fortentwicklung Ihrer Genossenschaft und des gesamten EDEKA-Verbundes konstruktiv zu engagieren?

○ JA Sie sind bereit – speziell bei Projekten, die Ihr eigenes Unternehmen betreffen und es verändern werden –, entsprechende Einblicke zu gewähren und Ihre eigenen Arbeitsergebnisse offen mit den anderen Seminarteilnehmern zu diskutieren?

○ JA Sie können und wollen ca. zehn bis zwölf Tage pro Jahr für die Arbeit im Unternehmer-Kompetenz-Programm und darüber hinaus weitere Zeit in die Ausarbeitung von Projekten investieren?



**GEEIGNET SIND SIE GANZ BESTIMMT.
ABER IST DIE ZEIT AUCH REIF?**

**WENN SIE NICHT ALLE FRAGEN DER
CHECKLISTE MIT VOLLER ÜBERZEUGUNG
MIT „JA“ BEANTWORTEN KÖNNEN, IST
DAS KEIN PROBLEM. BEDENKEN SIE:**

Wenn Sie nicht außergewöhnlich gut wären und dies nicht bereits erkannt worden wäre, hätten Sie diese Broschüre nicht erhalten.

Wenn Sie sich entscheiden, sich vielleicht erst nächstes Jahr um die Teilnahme am Unternehmer-Kompetenz-Programm zu bewerben, weil Sie glauben, die Zeit dafür sei jetzt noch nicht für Sie gekommen, erwerben Sie vor allem eines: unseren Respekt für Ihre selbstkritische Einschätzung. Denn ein Unternehmer ist nicht nur für sich, sondern auch für die Menschen in seinem Betrieb verantwortlich.

Wir vertrauen vollkommen auf Ihre persönliche Integrität und akzeptieren Ihre Entscheidung – wie sie auch ausfällt.



HABEN SIE SICH ENTSCHIEDEN?

DAS AUSWAHLVERFAHREN:

Sämtliche Bewerbungen werden von einem Auswahlgremium gesichtet und beurteilt, das aus zwei Vorständen der EDEKA Juniorengruppe e. V., zwei geschäftsführenden Vorständen von EDEKA-Genossenschaften sowie zwei EDEKA-Kaufleuten besteht. Dieses Gremium kann natürlich nicht jeden Kandidaten persönlich kennen – deswegen ist es sehr wichtig, dass Sie sich überzeugend bewerben.

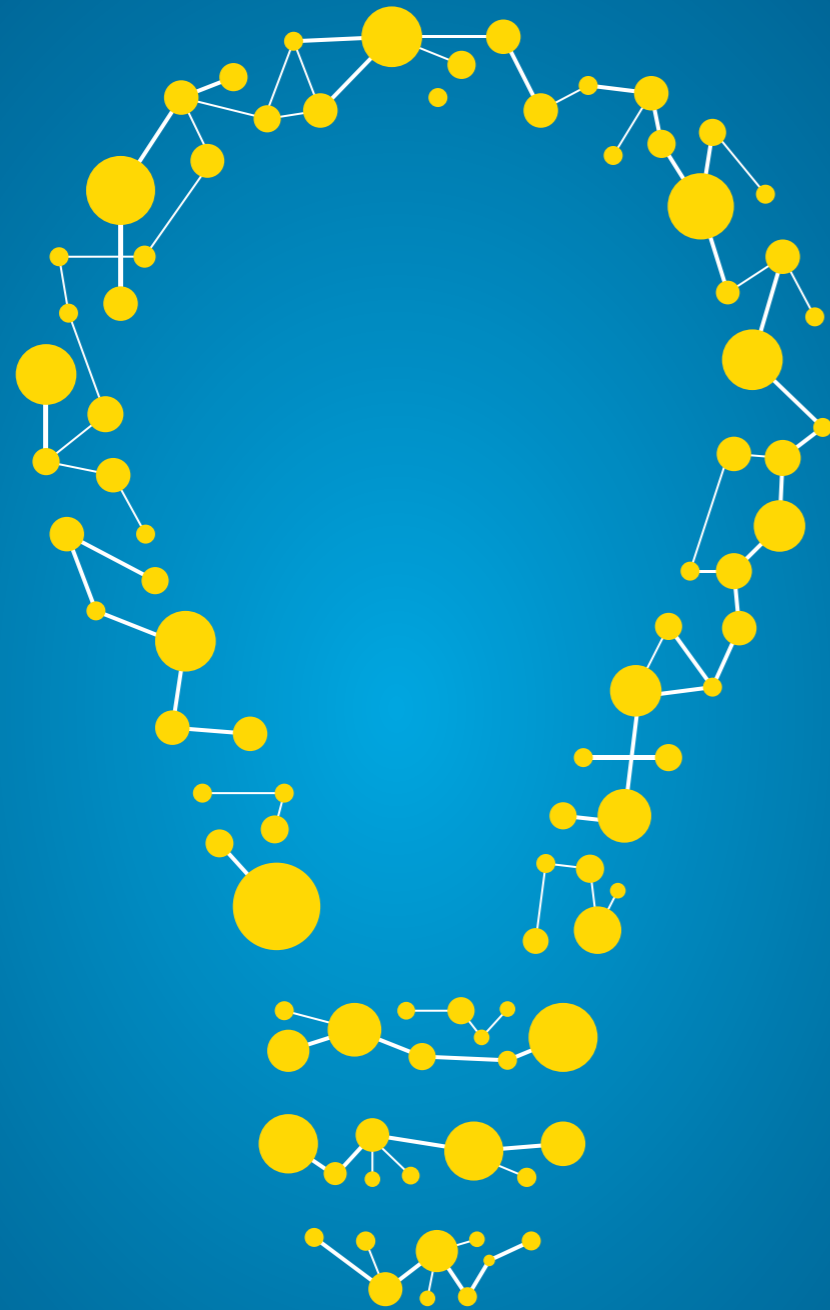
DIE BEWERBUNG:

Wenn Sie sicher sind, dass Sie am Unternehmer-Kompetenz-Programm teilnehmen wollen, füllen Sie den anliegenden persönlichen Fragebogen aus, ergänzen ihn um eine aussagekräftige Darstellung Ihrer bisherigen persönlichen und unternehmerischen Erfolge sowie der KER/BWA der letzten drei Jahre und reichen beides an Ihre Genossenschaft zurück.

Dort werden Ihre Angaben durch eine zusätzliche Potenzialeinschätzung vervollständigt und an die EDEKA Juniorengruppe e. V. weitergeleitet. Auf der beigefügten Checkliste finden Sie wichtige Informationen, die Sie bei der Erarbeitung Ihrer individuellen Präsentation berücksichtigen sollten.

WAS PASSIERT, WENN IHRE BEWERBUNG DIESES JAHR NICHT ERFOLGREICH IST?

Sie können es bereits als Auszeichnung betrachten, dass Sie um Ihre Bewerbung für die Teilnahme am Unternehmer-Kompetenz-Programm gebeten wurden. Und falls Ihre Genossenschaft Sie im nächsten Jahr wieder vorschlägt, ist uns Ihre erneute Bewerbung ausdrücklich willkommen.



DAS PUZZLE FÜGT SICH ZUSAMMEN: SIE BELEUCHTEN ZWEI JAHRE LANG DIE ZUKUNFT UND VERNETZEN SICH UND IHR WISSEN MIT ANDEREN TEILNEHMERN. DAS PROGRAMM STARTET AM 1. APRIL EINES JEDEN JAHRES.

Der Beginn der Maßnahme und das Datum des ersten Seminarblocks sind nicht identisch. Alle Veranstaltungsorte und -termine werden rechtzeitig für jeweils ein Jahr im Voraus festgelegt, um Ihnen Ihre persönliche Planung zu erleichtern. Die Dauer der sieben Seminarblöcke liegt bei jeweils vier Tagen.

Um einen überregionalen Erfahrungsaustausch zwischen den Teilnehmern zu ermöglichen, werden die einzelnen Seminarblöcke an unterschiedlichen Orten im gesamten Verbreitungsgebiet der EDEKA stattfinden. Die Übernachtung im Tagungshotel ist hierbei obligatorisch.

Die Koordination obliegt der EDEKA Juniorengruppe e.V. Sie stellt während der gesamten Dauer einen Ansprechpartner zur Verfügung, der Sie auch zwischen den Seminarblöcken zu allen Fragen im Zusammenhang mit dem Unternehmer-Kompetenz-Programm beraten kann.

Die Kosten werden durch den EDEKA Verband e.V., die EDEKA ZENTRALE AG & Co. KG sowie durch die Genossenschaften der Teilnehmer getragen. Die Teilnehmer kommen lediglich für ihre Reisekosten zu den Tagungsorten auf und entrichten einen Kostenbeitrag in Höhe von 1.400 EUR (zzgl. MwSt.) pro Jahr im Voraus.

DER ERFOLG DER EDEKA IST DER ERFOLG VON MENSCHEN. CHECKLISTE ZUR BEWERBUNG:

Damit das Gremium Sie und Ihre unternehmerischen Fähigkeiten als Bewerber kennenlernen kann, ist eine individuelle Präsentation Ihres Werdegangs zusätzlich zu den allgemeinen Bewerbungsbögen von großer Wichtigkeit. Diese Unterlagen bilden für uns den Hauptbestandteil der Beurteilungsgrundlage und tragen entscheidend zu Ihrem Bewerbungserfolg bei. Welche Mittel Sie hierfür einsetzen, bleibt Ihrer Kreativität überlassen.

BITTE BEACHTEN SIE FOLGENDE PUNKTE:

Schriftliche Bewerbungen:

Den Umfang von 15 Seiten nicht überschreiten, die Unterlagen klar gliedern und stabil abheften. Bitte gehen Sie hier vor allem auf besondere Dienstleistungen und Merkmale Ihres Unternehmens ein.

Lichtbild und Lebenslauf:

Bitte nicht vergessen.

Videos:

Wenn Sie ein Video schicken wollen, halten Sie bitte eine Laufzeit von maximal 5 Minuten ein.

Betriebswirtschaftliche Daten:

Kurzfristige Erfolgsrechnung der letzten 3 Jahre.

Informationsmaterial über den Betrieb:

Stabil abheften.

MEIN BEWERBUNGSBOGEN

MEINE PERSÖNLICHEN ANGABEN:

Name

Telefon

Vorname

E-Mail

Straße, Hausnr.

EDEKA-Genossenschaft

PLZ, Ort

Genossenschaftsmitglied seit

MEIN MARKT: *

Name, Straße, Ort

qm

Jahresumsatz

Raumleistung ø Spanne

Umsatzanteile Warenbereiche

Anzahl MA (in VZ)

Eröffnungsjahr



* Weitere Märkte bitte auf separatem Blatt.

SELBSTEINSCHÄTZUNG (1)

Sozial- und Führungskompetenz

+ Merkmal stark ausgeprägt Merkmal weniger ausgeprägt -

1. Kommunikationsfähigkeit						
2. Team- und Kooperationsfähigkeit						
3. Informationsverhalten und- weitergabe						
4. Kritikfähigkeit						
5. Verantwortungsbewusstsein						
6. Delegation von Verantwortung						
7. Eigenen Standpunkt angemessen vertreten						
8. Entscheidungsfähigkeit und Entscheidungsfreudigkeit						
9. Zuverlässigkeit/Verbindlichkeit						
10. Risikobereitschaft						
11. Hilfe annehmen und geben						
12. Reaktionsfähigkeit (angemessenes Verhalten in schwierigen Situationen)						
13. Mitarbeiter richtig einschätzen und beurteilen						
14. Aufgeschlossenheit gegenüber Neuem						
15. Lernbereitschaft						
16. Sorgfalt und Qualitätsbewusstsein						

Fachkompetenz

+ Merkmal stark ausgeprägt Merkmal weniger ausgeprägt -

1. Ausgeprägtes Kostenbewusstsein						
2. Sortimentskompetenz						
3. Betriebswirtschaftliche Kenntnisse						
4. Steuerung der Warenwirtschaft						

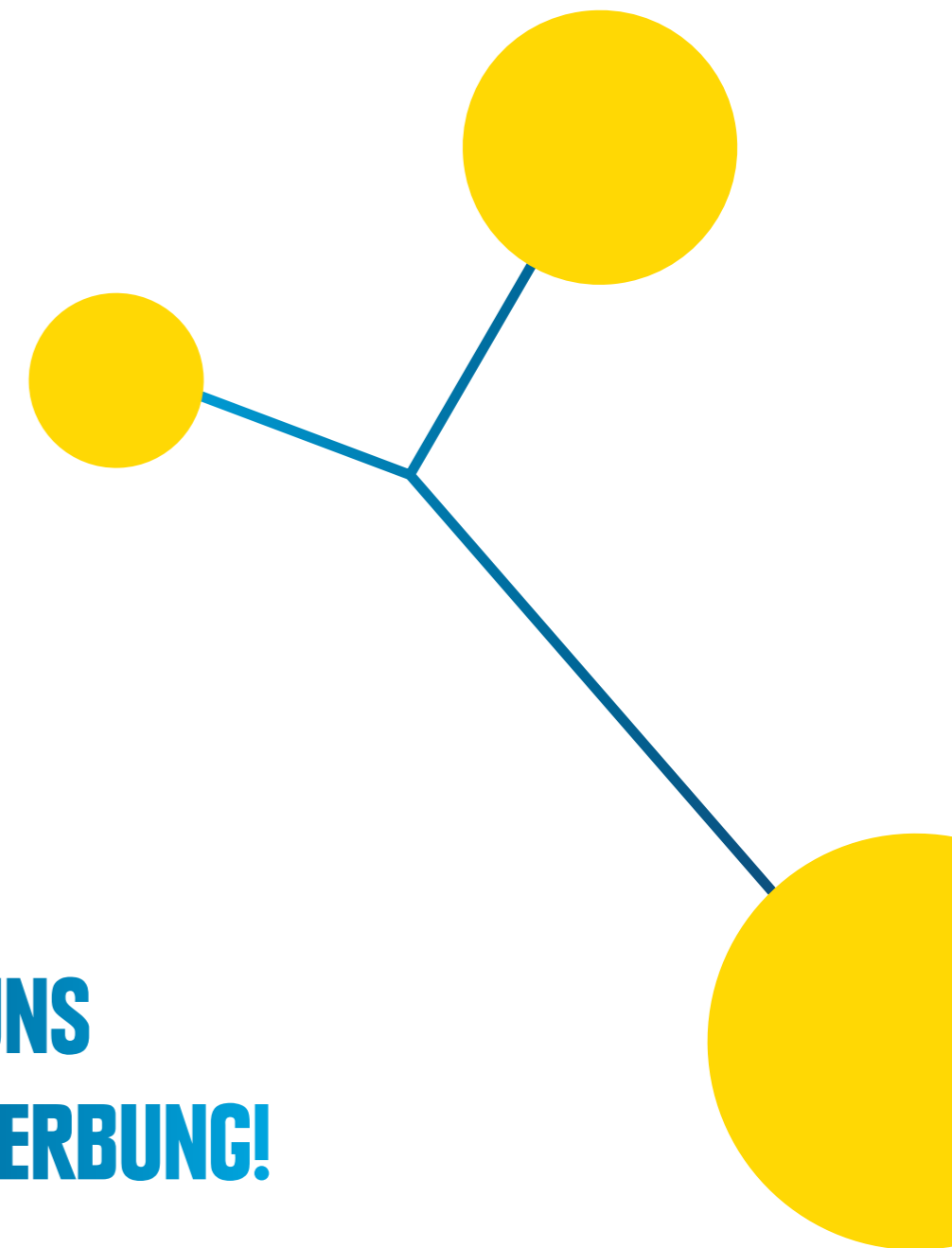


SELBSTEINSCHÄTZUNG [2]

Sachkompetenz	+ Merkmal stark ausgeprägt		Merkmal weniger ausgeprägt -	
1. Definieren und Einhalten von Qualitätsstandards				
2. Rechtliche Kenntnisse				
3. Zahlenverständnis				
4. Kaufmännisches Verständnis				

Methodenkompetenz	+ Merkmal stark ausgeprägt		Merkmal weniger ausgeprägt -	
1. Mitarbeiter anleiten/entwickeln				
2. Kontrollen durchführen				
3. Organisation entwickeln				
4. Probleme erkennen und lösen				
5. Fehler analysieren und beseitigen				
6. Planungsinstrumente anwenden				
7. Zeitmanagement/Selbstorganisation				
8. Hilfe und Unterstützung geben				
9. Mitarbeiter coachen				

Strategische Kompetenz	+ Merkmal stark ausgeprägt		Merkmal weniger ausgeprägt -	
1. Ziele setzen (persönlich und betrieblich)				
2. Langfristige Ausrichtung des Unternehmens				
3. Zukunftsorientierung				
4. Serviceorientierung/Benchmarking				
5. Unternehmerisches Denken und Handeln				
6. Informationsbereitschaft				
7. Profilierungsmöglichkeiten erkennen				



**WIR FREUEN UNS
AUF IHRE BEWERBUNG!**



Juniorengruppe e. V.
New-York-Ring 6
22297 Hamburg
Telefon: +49 40 6377 2931
jens.kettler@edeka.de

